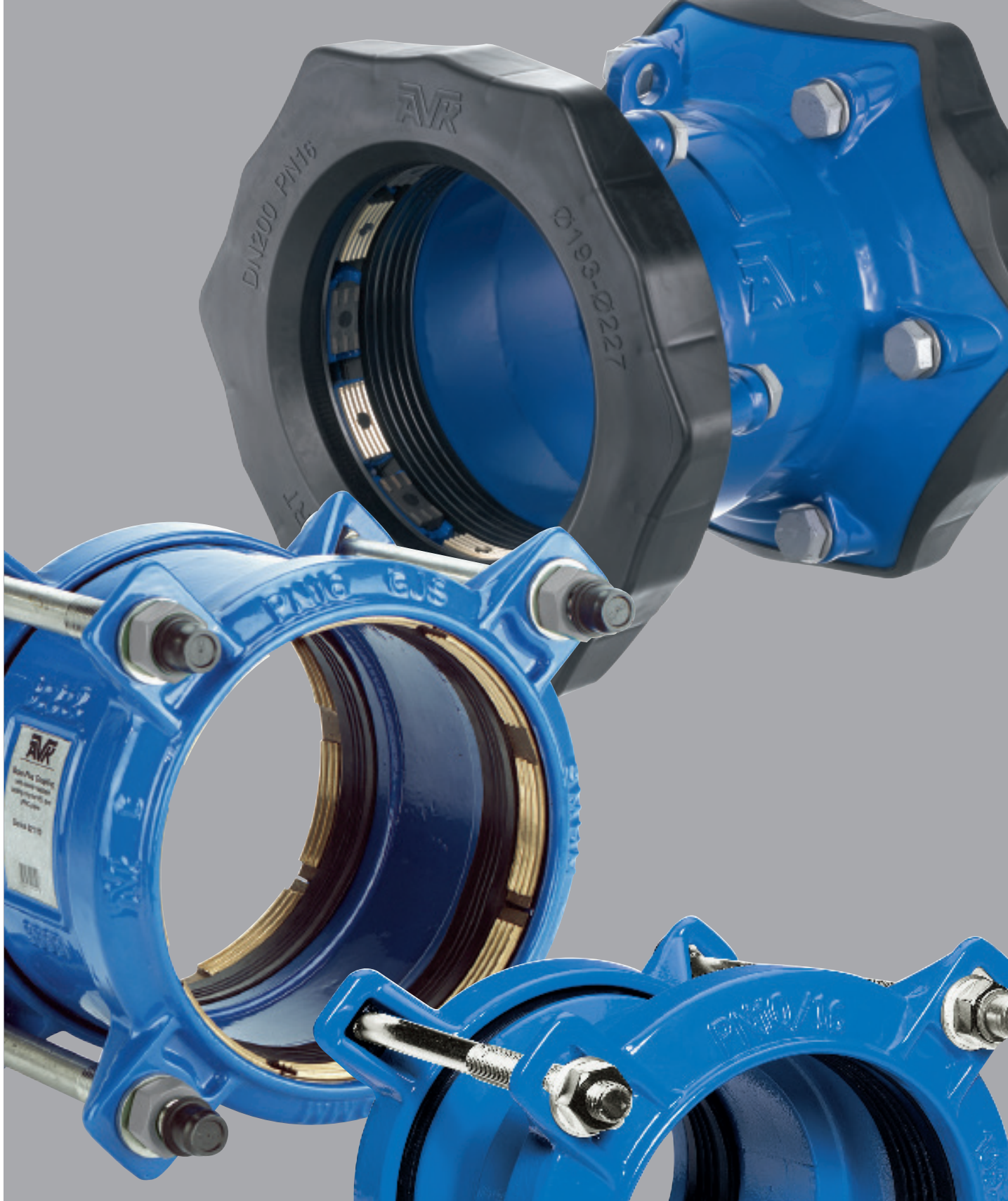


AVK KOBLINGER OG FLANGEADAPTERE



LET INSTALLATION  
OG LANG LEVETID

Expect... **AVR**

# KOMPLET PROGRAM AF KOBLINGER I HØJ KVALITET

AVK tilbyder et bredt program af universelle og dedikerede koblinger, flangeadaptere og slutmuffer designet til let installation. En effektiv korrosionsbeskyttelse og avanceret gummiteknologi sikrer langtidsholdbare løsninger.

## Effektiv korrosionsbeskyttelse

AVK's produkter lever op til GSK kravene og er i overensstemmelse med andre internationale standarder for effektiv korrosionsbeskyttelse. I kraft af vores GSK medlemskab (Gütegemeinschaft Schwerer Korrosionsschutz) er hele vores coatingproces i henhold til RAL-GZ 662 retningslinjer, og den bliver endvidere overvåget og godkendt af det uafhængige prøvningsinstitut MPA-Hannover to gange årligt.

Automatisk overvågning af blandt andet tid, temperatur og coatingtykkelse sikrer maksimal holdbarhed for coatingen.

## Avanceret gummiteknologi

AVK GUMMI A/S udvikler og producerer gummiblandinger til pakninger og andre komponenter med anvendelse af avanceret teknologi.

AVK's EPDM gummi er designet til at minimere dannelse af biofilm for at forhindre, at gummi dannet grobund for bakteriedannelse. Den er også resistent overfor ozon og kemikalier til vandbehandling.

AVK's EPDM gummi har desuden en unik kompressionsevne, dvs. evne til at genvinde sin oprindelige form. Selv efter mange års brug, hvor gummi er blevet komprimeret utallige gange, vil det genvinde sin oprindelige form og sikre tæthed.



# SUPA MAXI™ TRÆKFASTE UNIVERSALE KOBLINGER



Supa Maxi™ er den seneste udvidelse af AVK's program af Supa® koblinger og omfatter et komplet sortiment af universale og trækfaste lige koblinger, reducerede koblinger, flangeadaptere, slutmuffer og transitionskoblinger iht. EN 14525 til vand, gas og spildevands-applikationer. Desuden er skydeventiler i DN80-300 en del af programmet.

#### Supa Maxi™ sætter en ny standard med dens unikke egenskaber:

- 100% universal med fuld trækfasthed på alle rørtyper
- Patenteret SupaGrip™ tætningssystem med fleksibel klemkrans
- Op til PN16 i alle DN's til vand/spildevand (WP -0,9 til 16 bar) og PN10 til gas
- $\pm 4^\circ$  ( $8^\circ$ ) afvinkling på hver side - selv på max. rørstørrelse i tolerancerækken
- Store tolerancer for indstiksdybde
- Røret bevæger sig ikke indad under montage
- Permanente beskyttelseskapper beskytter under håndtering og installation
- Bolte tilspændes på boltehovedet fra koblingssiden
- Ingen efterspænding af bolte
- Løfteøje på dimensioner med en vægt der overstiger 10 kg (DN100-600)
- Epoxycoating i overensstemmelse med DIN 3476 del 1 og EN 14901, GSK godkendt.
- EPDM pakning godkendt til drikkevand/NBR pakning godkendt til gas
- Temperaturområde  $-20^\circ\text{C}$  til  $+70^\circ\text{C}$
- Skydeventilen giver ekstra sikkerhed ved reparation af gamle rør. Med en indbygget ventil er det let at lukke for vandet i tilfælde af efterfølgende reparationer og udskiftninger.



Skydeventil



Lige kobling



Flangeadapter



Reduceret kobling



Slutmuffe



Transitionskobling



Det patenterede SupaGrip™ tætningssystem er karakteriseret ved en fleksibel klemkrans, som kombineret med det unikke trækfaste design sikrer uovertruffen tæthed og trækfasthed på alle rørstørrelser og rørmaterialer.

#### Fleksibel klemkrans

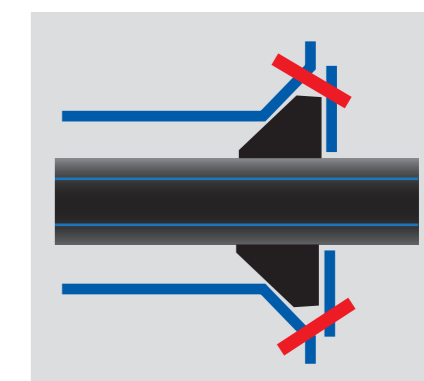
SupaGrip™ giver fuld støtte til pakningen, selv på minimumsrørstørrelserne inden for tolerancerækken, og ved anvendelse på ovale rør. Den fleksible klemkrans er designet til at trække sig sammen, så den dermed følger den ydre rørdiameter og støtter pakningen, hvorved fuld afvinkling ved op til  $1,5 \times \text{PN}$  testtryk kan opnås.

Når boltene tilspændes, bevæger de separate klemdele og boltene sig indad. Dette sikrer, at pakningen tætnes omkring røret, og at gribetænderne bider sig fast i rørets overflade.

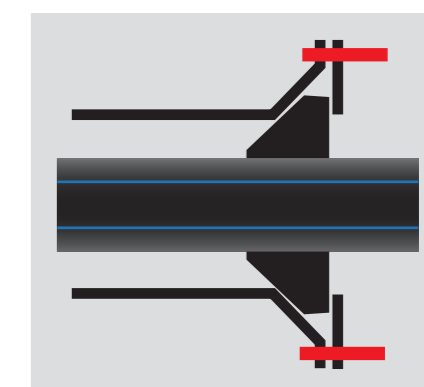
#### Trækfasthed på alle rørtyper

Optimalt greb og trækfasthed på alle rørtyper sikres ved hjælp af to forskellige typer metalgribetænder – messing RG5 til PE- og PVC-rør, og hærdet rustfrit stål til støbejerns-, duktiljærns-, stål-, rustfrie stål- og asbestcimentrør. Koblingerne er testet på alle rørtyper iht. EN 14525 med  $1,5 \times \text{PN} + 5$  bar.

Gribetænderne er fæstnet med stifter på klemkransen for at sikre maksimal holdbarhed. Metalkomponenterne sikrer, at tætningen ikke mister kompression over tid, og at koblingen således forbliver trækfast og tæt.



Supa Maxi™



Standard kobling

# OPTIMÉR HÅNDTERING OG INSTALLATION MED SUPA MAXI™

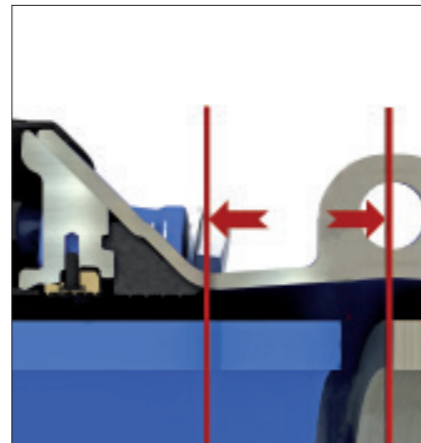
AVK Supa Maxi™ koblinger og adaptore giver maksimal fleksibilitet og muliggør en sikker, hurtig og let installation selv under vanskelige forhold.

## Spar tid på installationen

Koblingerne giver mulighed for  $\pm 4^\circ$  (totalt  $8^\circ$ ) afvinkling på hver side op til 16 bar.

De store tolerancer for indstiksdybde sikrer, at en korrekt installation opnås selvom rørene er skåret en anelse skævt, og da røret ikke bevæger sig indad ved montering, er koblingerne lette at installere uden krav om præcis tilpasning.

Løfteøjet i koblingshuset i DN100-400 giver mulighed for let og ergonomisk forsvarlig håndtering.



## Optimeret boltekonstruktion

Boltekonstruktionen muliggør hurtig og let montering. Boltene tilspændes fra koblingssiden for at lette monteringen, når pladsen i rørgraven er trang, og boltegevindene er beskyttet af den permanente beskyttelseskappe.

Møtrikkerne er omsluttet af klemdelene og beskyttelseskappen, og kan således ikke falde af, selv ikke hvis boltene løsnes helt. Takket være det solide fuldmetal SupaGrip™ tætningssystem er det ikke nødvendigt at efterspænde boltene. Bolte og møtrikker er antifriktionsbelagte for at forhindre koldsvejsning.

## Permanent beskyttelseskappe

Under håndtering beskytter kappens midterstykke mod de skarpe gribetænder, og forhindrer at jord og småsten sætter sig fast i koblingen. Når midterstykket fjernes, er koblingen klar til montering.

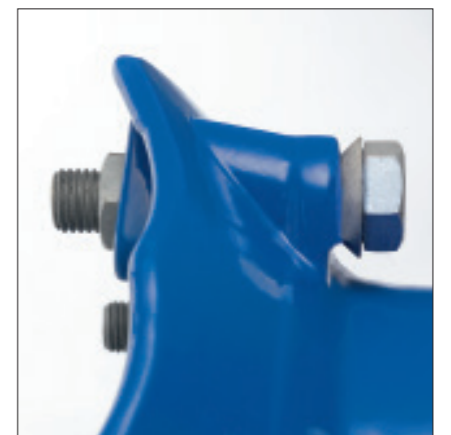
## Materialer af høj kvalitet

Koblingerne er designet med koblingshus af duktiljern og klemkranse af støbestål, som er epoxybelagt i overensstemmelse med DIN 3476 del 1 og EN 14901, GSK godkendt.

De leveres med pakninger af EPDM gummi med DVGW drikkevandsgodkendelse eller af NBR gummi godkendt af DVGW og Gastec.

Gribetænderne er af messing RG5 og hærdet rustfrit stål og er fæstnet med stifter af polyamid. Bolte, møtrikker og spændeskiver er af syrefast rustfrit stål A4.

De permanente beskyttelseskapper af genanvendeligt PE er sorte for anvendelse til vand eller spildevand og gule for anvendelse til gas.



# SUPA PLUS™ TRÆKFASTE KOBLINGER TIL PE - OG uPVC-RØR



AVK Supa Plus™ trækfaste koblinger, flangeadaptere, slutmuffer og ventiler i DN40-300 er dedikerede til PE- og uPVC-rør. Supa Plus™ programmet er et stærkt supplement til AVK's velkendte Supa® og Supa Maxi™ program, og er velegnet til drikkevands- og spildevandsapplikationer.

Supa Plus™ koblingerne tilbyder en stor fleksibilitet, og er meget lette at montere takket være en kombinationspakning, som muliggør en stor afvinkling, og som gør det let at indsætte rørene.

- Kombinationspakningen af drikkevands-godkendt EPDM gummi med trækfaste gribetænder af søvandsbestandig messing tillader  $\pm 3.5^\circ$  afvinkling på hver side (total  $7^\circ$ ).
- Et design med eksterne bolte forhindrer korrosion mellem hus og bolte.
- M16 boltene af rustfrit stål A2 og møtrikkerne af syrefast rustfrit stål A4 er antifriktionsbelagte for at sikre let tilspænding og forhindre koldsvejsning.

- Kompressionspakningen gør det let at indføre rørenden, selv i store dimensioner.
- Hus af duktiljern med epoxycoating i overensstemmelse med DIN 3476 del 1 og EN 14901.
- Koblingerne leveres med tape omkring boltene for at beskytte dem under transport og håndtering. En montagevejledning er påtrykt tapen.
- Skydeventilen giver ekstra sikkerhed ved reparation af gamle rør. Med en indbygget ventil er det let at lukke for vandet i tilfælde af efterfølgende reparationer og udskiftninger.



Skydeventil



Lige kobling



Flangeadapter



Slutmuffe



Lige kobling



Reduceret kobling



Flangeadapter

# SUPA® UNIVERSALE IKKE- TRÆKFASTE KOBLINGER



AVK Supa® universale lige koblinger, reducerede koblinger og flangeadaptere er velegnede til uPVC-, gråjerns-, duktiljerns-, stål- og asbestcimentrør. Koblingerne findes i DN40-400, og er velegnede til drikkevands- og spildevandsapplikationer.

Med dens store tolerancespænd og  $\pm 4^\circ$  afvinkling på hver side er Supa® programmet et meget fleksibelt koblingssystem til brug for sammenkobling af stort set alle typer rør og til reparation af gamle rørsystemer.

- $\pm 4^\circ$  afvinkling på hver side (total  $8^\circ$ ).
- Drikkevandsgodkendt EPDM pakning med støbte ribber absorberer små ujævnheder på røret.
- Et design med eksterne bolte forhindrer korrosion mellem hus og bolte.
- Boltene af rustfrit stål A2 og møtrikkerne af syrefast rustfrit stål A4 er antifriktionsbelagte for at sikre let tilspænding og forhindre koldsvejsning.
- Hus af duktiljern med epoxycoating i overensstemmelse med DIN 3476 del 1 og EN 14901.



# COMBI-FLANGER TIL PE-, PVC-, DUKTILJERNS- OG STÅLRØR



AVK's combi-flangesystem består af trækfaste løsninger til PE-, PVC- og duktiljernsrør i DN50-300 og ikke-trækfaste løsninger til PVC-, duktiljerns- og stålrør i DN50-600. AVK combi-flanger bruges worldwide inden for vandforsynings- og spildevandssektoren.

#### Let at montere og lang holdbarhed

- Der er mulighed for  $\pm 3.5^\circ$  afvinkling af røret, selv for de trækfaste combi-flanger (totalt  $7^\circ$ ).
- Designet muliggør en fleksibel placering og afskæring af røret.
- Røret bevæger sig ikke indad under montage, hvilket er med til at sikre en tæt samling.
- EPDM pakningen er godkendt til drikkevand og er resistent overfor kemikalier til vandbehandling.
- Epoxybelagt i overensstemmelse med DIN 3476 del 1 og EN 14901.

#### Også velegnede til Bi-PVC-rør

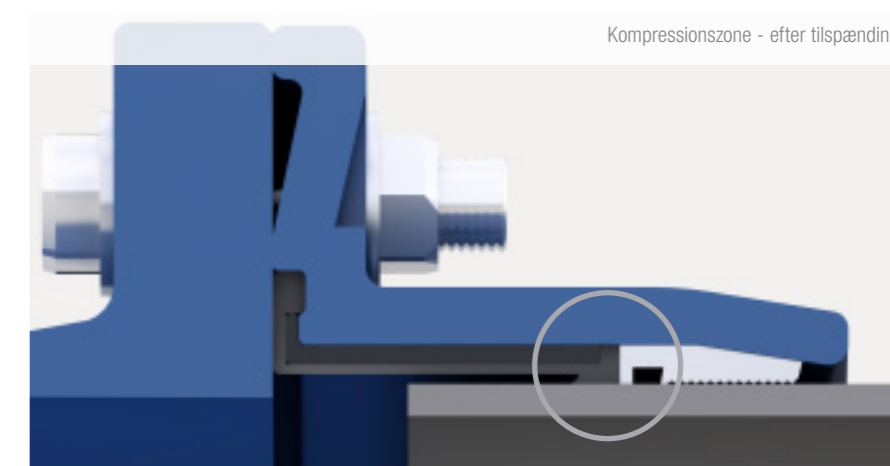
Den trækfaste combi-flange til PE-/PVC-rør er udstyret med en bred klemring af rustfrit stål, som sikrer fuld trækfasthed på alle typer PE- og PVC-rør inklusive de tyndvæggede Bi-PVC-rør. Gummipakningen til både trækfaste og ikke-trækfaste combi-flanger har en speciel løbeprofil, som giver hydraulisk tætning. Det minimerer kompressionen på røret og forhindrer dermed deformation af tyndvæggede PVC-rør.

#### Et komplet sæt, med eller uden bolte

Flange og pakning leveres som en komplet enhed i DN50-300 i alle fire udgaver, og kan leveres komplet med bolte på forespørgsel. For større dimensioner skal flange og ikke-trækfast pakning til duktiljernsrør, PVC- og stålrør bestilles separat.

#### Støttebøsning til PE- og Bi-PVC-rør

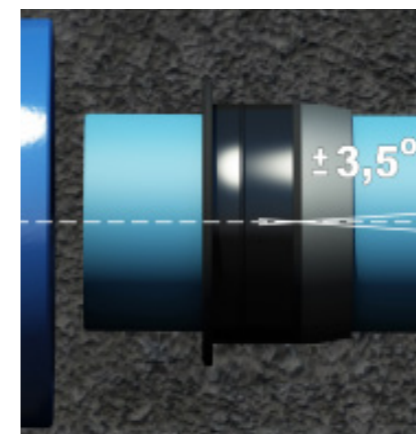
Støttebøsning skal anvendes i PE-rør i alle dimensioner samt i Bi-PVC-rør i DN250 / 280 mm og DN300 / 315 mm. Dette anbefales af rørproducenterne for at forhindre deformation af røret over tid.



#### Stor rørafvinkling er mulig

Combi-flanger bliver ofte brugt til at samle to rør med en ventil imellem, og ofte er rørene ikke i vater.

Den tøndedeformede pakning tillader en betydelig rørafvinkling på op til  $\pm 3.5^\circ$  selv i de trækfaste udgaver. Dermed giver combi-flangerne stor fleksibilitet uden at gå på kompromis med tætheden.



#### Fleksibel placering af røret

Det er muligt at trække rørenden op til 50 mm tilbage fra combi-flangens pakningsflade, forudsat at rørenden er placeret inden for bufferzonen. Den brede bufferzone gør det let at installere combi-flangen, da nøjagtige justeringer ikke er påkrævet.

Det betyder, at et ujævnt eller skævt afskåret rør ikke giver problemer, så længe rørenden befinder sig i bufferzonen.



#### Røret bevæger sig ikke indad under montage

Combi-flangepakningen er designet med en smal kompressionszone, hvilket sikrer hurtig kompression ved tilspænding af boltene.

Gummipakningen vil altid tætte omkring røret, før klemringen griber fat i røroverfladen. Derfor er der ingen risiko for utæthed forårsaget af, at rørenden presser mod ventilens pakningsflade og dermed forhindrer en korrekt samling.

# OPSVEJSTE DEDIKEREDE IKKE-TRÆKFASTE KOBLINGER OG ADAPTERE



AVK's program af opsvejste koblinger omfatter ikke-trækfaste lige koblinger, reducerede koblinger og flangeadaptere i DN350-2000. Koblingerne er velegnede til rør af duktiljern, gråjern, stål, uPVC og GRP til vand- og spildevands-applikationer op til 25 bar.

AVK's opsvejste koblinger og adaptere giver mulighed for at sammenkoble rør af samme eller forskellig udvendig diameter og for at koble andre flangekomponenter til rørsystemet.

Det brede program omfatter koblinger til enhver rørdiameter og flangevariant.

Pakningen giver mulighed for en tolerance på 7 mm, hvilket giver plads til mindre afvigelser i rørdiameteren. Mulig afvinkling på hver side er +4 mm for koblinger til og med DN600, +3 mm op til DN800 og +2 mm op til DN2000.

Koblinger med et tykkere lag coating og forskellige boltematerialer såsom rustfrit stål A2 og A4 kan leveres til brug i aggressive omgivelser. Alle materialer er velegnede til drikkevandsapplikationer.



Lige kobling



Reduceret kobling



Flangeadapter



# PASSTYKKER UNIVERSALE TIL ALLE RØRTYPER



AVK passtykker sikrer let installation af flangede rør og fittings, og kompenserer for aksial forskydning under installation og afmontering.

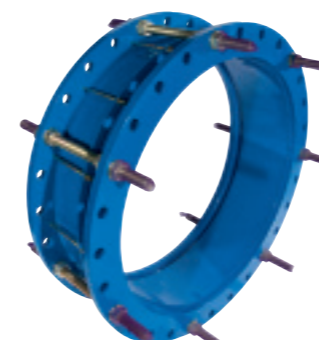
Passtykkerne leveres som standard i DN 40-2600 i PN10/16 og op til DN1200 i PN25.

Passtykket kompenserer for aksial forskydning af røret under installation og afmontering, da den teleskopiske indsats mellem den indre og den ydre flange tillader justering i længderetningen.

AVK passtykker leveres i duktiljern med fusion bonded epoxycoating (DN40-1600) eller med to-komponent epoxycoating (DN>1600).

Desuden leveres varianter i blødt stål i to designs; et design med et minimalt antal gevindstænger for omkostningseffektiv installation/afmontering og et design tilsvarende varianten i duktiljern.

Aksial justering på 40-80 mm giver stor fleksibilitet under installation og afmontering af flangede rør og fittings ved vedligeholdelse og udskiftning.



Design med minimeret antal bolte  
Stål



# SUPA MAXI™, SUPA PLUS™ OG SUPA® KOBLINGER OG VENTILER

# COMBI-FLANGER, OPSVEJSTE KOBLINGER OG PASSTYKKER



**Serie 636**  
Supa Maxi™ ventil  
Universal og trækfast til  
alle rørtyper  
Duktiljern  
DN80-300  
PN16



**Serie 631**  
Supa Maxi™ lige kobling  
Universal og trækfast til  
alle rørtyper  
Duktiljern  
DN50-600  
PN16



**Serie 632**  
Supa Maxi™ reduceret  
kobling  
Universal og trækfast til  
alle rørtyper  
Duktiljern  
DN50-300  
PN16



**Serie 05**  
Combi-flange  
til duktiljernsrør  
Trækfast  
Duktiljern/EPDM  
DN50-300  
PN10/16

Varianter:  
• ikke-trækfast

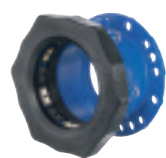


**Serie 05**  
Combi-flange  
til PE- og PVC-rør  
Trækfast  
Duktiljern/EPDM  
DN50-300  
PN10/16

Varianter:  
• ikke-trækfast for PVC



**Serie 05**  
Combi-flange  
til uPVC-, stål- eller  
duktiljernsrør  
Ikke-trækfast  
Duktiljern  
DN400-600 (uPVC og  
duktiljern)  
DN50-300 (stål)  
PN10/16



**Serie 633**  
Supa Maxi™ flange-  
adapter  
Universal og trækfast til  
alle rørtyper  
Universal boring  
Duktiljern  
DN40-600  
PN10/16



**Serie 634**  
Supa Maxi™ slutmuffe  
Universal og trækfast til  
alle rørtyper  
Duktiljern  
DN50-400  
PN16



**Serie 635**  
Supa Maxi™ transitions-  
kobling med PN10 eller  
PN16 rørende  
Universal og trækfast til  
alle rørtyper  
Duktiljern  
DN50-300  
PN10/16



**Serie 05**  
Combi-flange pakning  
til uPVC-, stål- eller  
duktiljernsrør  
Ikke-trækfast  
SBR gummi  
DN400-600 (uPVC og  
duktiljern)  
DN50-300 (stål)



**Serie 05**  
Støttebøsning  
til PE-rør  
Velegnet til Supa Maxi™,  
Supa Plus™ og combi-  
flanger  
Rustfrit stål  
DN50-600  
PN10/16  
SDR 11/17



**Serie 745/01**  
Repico Grip kobling  
Universal og trækfast for  
alle metalrør  
Rustfrit stål AISI 316  
NBR eller EPDM  
DN15-400

Varianter:  
• til mediumtryk op til  
DN200



**Serie 01/70**  
Supa Plus™ ventil  
Trækfast til PE- og  
uPVC-rør  
Duktiljern  
DN40-300  
PN16



**Serie 621/10**  
Supa Plus™  
lige kobling  
Trækfast til PE- og  
uPVC-rør  
Duktiljern  
DN32-300  
PN16



**Serie 623/10**  
Supa Plus™  
flangeadapter  
Trækfast til PE- og  
uPVC-rør  
Universal boring  
Duktiljern  
DN40-300  
PN10/16



**Serie 745/20**  
Repico Slip kobling  
Universal og trækfast for  
alle rørmaterialer  
Rustfrit stål AISI 316  
NBR eller EPDM  
DN15-600

Varianter:  
• Dobbeltbånd op til  
DN200



**Serie 258**  
Opsvejst lige kobling  
til AC-, stål-, gråjerns-  
eller duktiljernsrør  
Blødt stål  
DN350-2000  
PN8-25



**Serie 259**  
Opsvejst reduceret kobling  
til AC-, stål-, gråjerns-  
eller duktiljernsrør  
Blødt stål  
DN350-2000  
PN8-25



**Serie 624/10**  
Supa Plus™ slutmuffe  
Trækfast til PE- og  
uPVC-rør  
Duktiljern  
DN40-300  
PN16



**Serie 601**  
Supa® lige kobling  
Universal til uPVC-, AC-,  
stål-, gråjerns-  
og duktiljernsrør  
Duktiljern  
DN40-400  
PN16

Varianter:  
• Reduceret kobling



**Serie 603**  
Supa® flangeadapter  
Universal til uPVC-, AC-,  
stål-, gråjerns- og  
duktiljernsrør  
Universal boring  
Duktiljern  
DN40-400  
PN10/16



**Serie 260**  
Opsvejst flangeadapter  
til AC-, stål-, gråjerns-  
eller duktiljernsrør  
Blødt stål  
DN350-2000  
PN10/16/25



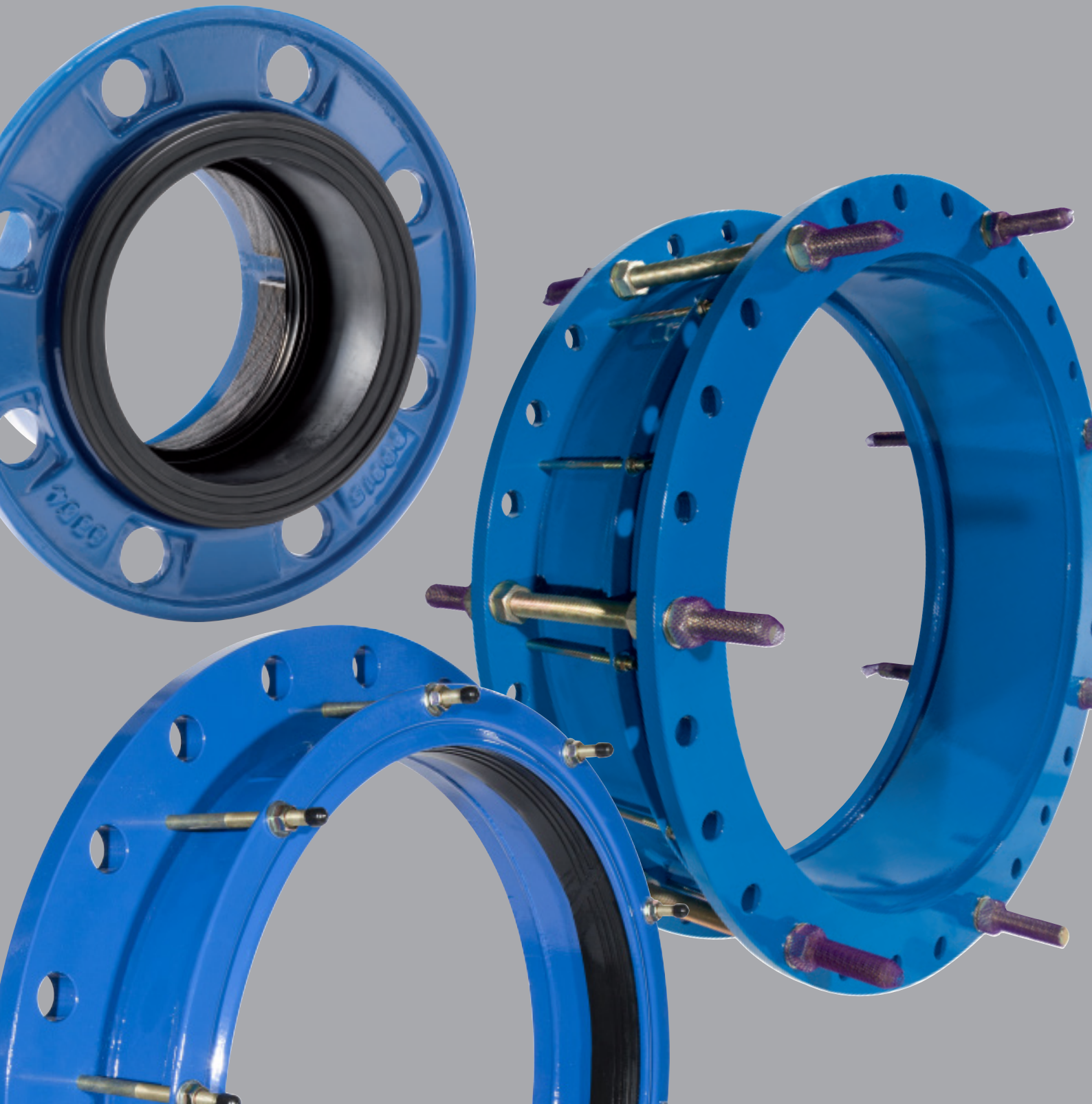
**Serie 265/30**  
Opsvejst passtykke  
til alle rørtyper  
Blødt stål  
DN300-1200  
PN10/16/25



**Serie 873**  
Passtykke  
til alle rørtyper  
Med centerflange  
Duktiljern  
DN40-2600  
PN10/16/25

Varianter:  
• Opsvejst i stål





**AVK Danmark A/S**

Bizonvej 1  
Skovby  
8464 Galten  
Danmark

2020-01-06  
Copyright © AVK Group A/S 2020

Tlf.: +45 8754 2100  
Fax.: +45 8754 2120  
salg@avk.dk  
www.avkventiler.dk

Expect... **AVR**

