



## AVK FLANGEVENTIL FOR AKTUATOR, PN 10/16

15/42

DIN F4, med ISO topflange, EPDM skyder, CTC

003

AVK skydeventiler er designet med indbygget sikkerhed i alle detaljer. Skyderen er fuldvulkaniseret med AVKs egen EPDM gummi med drikkevandsgodkendelse. Skyderen har en meget lang holdbarhed takket være gummiets evne til at genvinde sin oprindelige form, den dobbelte vedhæftningsproces og det robuste skyderdesign. Den tredobbelte spindeltætning, spindlens høje styrke og den grundige korrosionsbeskyttelse sikrer en unik driftsikkerhed.

### Produktbeskrivelse

Flangeventil for aktuator til drikkevand og neutrale væsker til max. 70° C

### Standarder

- Designet iht. EN 1074 del 1 & 2, Designet iht. EN 1171
- Byggelængde iht. EN 558 tabel 2 basis serie 14
- Standard flangeboring iht. EN1092 (ISO 7005-2), PN 10/16

### Test/godkendelser

- Hydraulisk test iht. EN 1074-1 & 2 / EN 12266.
- Sæde: 1,1 x PN (i bar). Åben ventil: 1,5 x PN (i bar). Test af løsgangs- og lukkemoment.
- Drikkevandsgodkendt

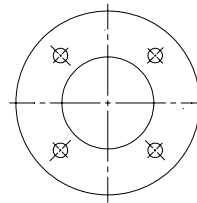
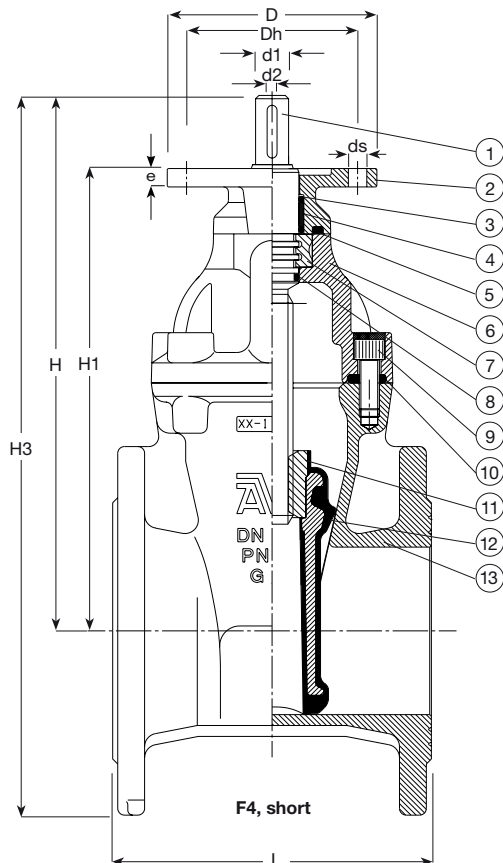
### Fordele

- Fast, integreret skydermøtrik forhindrer vibration og sikrer lang levetid
- Fuldvulkaniseret skyder med skyderspor og integrerede skydersko forhindrer korrosion
- Stort konisk spindelhul i skyderen forhindrer opsamling af urenheder
- Spindel af rustfrit stål med skyderstop og rullet gevind for høj styrke
- Den fuldrunde kamring sikrer fiksering af spindlen og lave løsgangsmomenter
- Udskiftelig spindeltætning med en O-rings tætning og et nylon plastleje med to O-ringe
- Rund toppakning holdes på plads i en reces i ventiltoppen
- Undersænkede og forseglede topbolte af rustfrit stål er omsluttet af toppakningen
- Lavt betjeningsmoment
- Epoxycoating iht. DIN 30677-2 og AVKs retningslinier
- ISO topflange med bolte af rustfrit stål

### Tilbehør

Elektrisk aktuator, flangeadapter og combi-flange





Drilling A  
Holes for bolts to  
ISO 5210  
(attachment to actuator)

DS: DN 40-200:	12 mm	Dh: DN 40-200:	102 mm
>DN 250:	18 mm	>DN 250:	140 mm
D: DN 40-200:	125 mm	e: DN 40-150:	11 mm
DN 250-300:	205 mm	DN 200-300:	13 mm
>DN 350:	220 mm	DN 400:	15 mm

**Komponentliste**

1. Spindel	Rustfrit stål min. 13% Cr	2. Tilslutningsflange	NBR gummi
3. O-ring	NBR gummi	4. Plastleje	Polyamid
5. O-ring	NBR gummi	6. Ventiltop	Duktiljern, GJS-500 (GGG-50)
7. Kamring	Afzinkningsfri messing	8. O-ring	EPDM gummi
9. Topbolt	Rustfrit stål A2 med forsejling	10. Toppakning	EPDM gummi
11. Skydermøtrik	Afzinkningsfri messing	12. Skyder	Duktiljern med EPDM gummi
13. Ventilhus	Duktiljern, GJS-500 (GGG-50)		

Komponenter kan erstattes af lignende eller højere materialeklasse uden forudgående meddelelse.

**Referencenumre og dimensioner**

AVK nr.	DK-VVS	DN mm	Flange-boring	L mm	H mm	H1 mm	H3 mm	d1 mm	d2 mm	Antal omdrej.	Lukke moment	ISO flange	Teoretisk vægt kg
15-040-40-016	141419011	40	PN10/16	140	241	202	277	20	6	11	40	F10	13
15-050-40-016	141419012	50	PN10/16	150	241	202	324	20	6	11	40	F10	14
15-065-42-016	141419013	65	PN10/16	170	278	227	371	20	6	14	60	F10	17
15-080-42-016	141419014	80	PN10/16	180	298	247	398	20	6	17	60	F10	21
15-100-42-016	141419016	100	PN10/16	190	327	276	437	20	6	21	80	F10	26
15-125-40-016	141419017	125	PN10/16	200	376	325	501	20	6	26	80	F10	34
15-150-42-016	141419018	150	PN10/16	210	427	376	570	20	6	26	80	F10	49
15-200-42-006	141419020	200	PN10	230	523	472	693	20	6	35	100	F10	68
15-250-42-006	141419022	250	PN10	250	617	555	817	30	8	37	180	F14	113
15-300-42-006	141419023	300	PN10	270	691	630	919	30	8	44	200	F14	160
15-350-40-006		350	PN10	290	907	800	1221	30	8	59	300	F14	223
15-400-40-006	141419025	400	PN10	310	951	860	1239	30	8	59	300	F14	243