



AVK HOVEDLEDNINGSVENTIL MED FLANGE/PE RØR, PN 10

38/90

Til gas, orange PE 100, SDR 11 PE-rørende, NBR skyder, CTC

118

AVK skydeventiler er designet med indbygget sikkerhed i alle detaljer og med fuld sporbarhed af vigtige ventilkomponenter. Skyderen er fuldvulkaniseret med AVKs egen olie og gas resistente NBR gummi. Skyderen har en meget lang holdbarhed takket være gummiets evne til at genvinde sin oprindelige form, den dobbelte vedhæftningsproces og det robuste skyderdesign. Den tredobbelte spindeltætning som kan skiftes under højt tryk, spindlens høje styrke og den grundige korrosionsbeskyttelse sikrer en unik driftsikkerhed.

Produktbeskrivelse

Hovedledningsventil med flange/PE rør til gas max. 40°C

Standarder

- Designet iht. EN 13774
- Standard flangeboring iht. EN1092 (ISO 7005-2), PN 10

Test/godkendelser

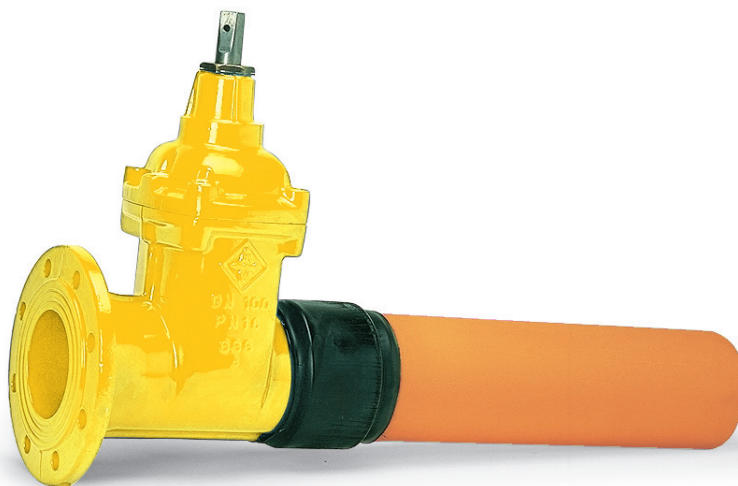
- Hydraulisk test iht. DIN 3230-5, PG 3 og EN 13774
- Sæde: 1,1 x PN (i bar). Åben ventil: 1,5 x PN (i bar). Test af løsgangs- og lukkemoment.
- Godkendt iht. DIN-DVGW certifikat NG-4313BO0281
- Godkendt iht. DVGW EC certifikat CE-0085BO0317
- Godkendt iht. SVGW certifikat 08-068-5

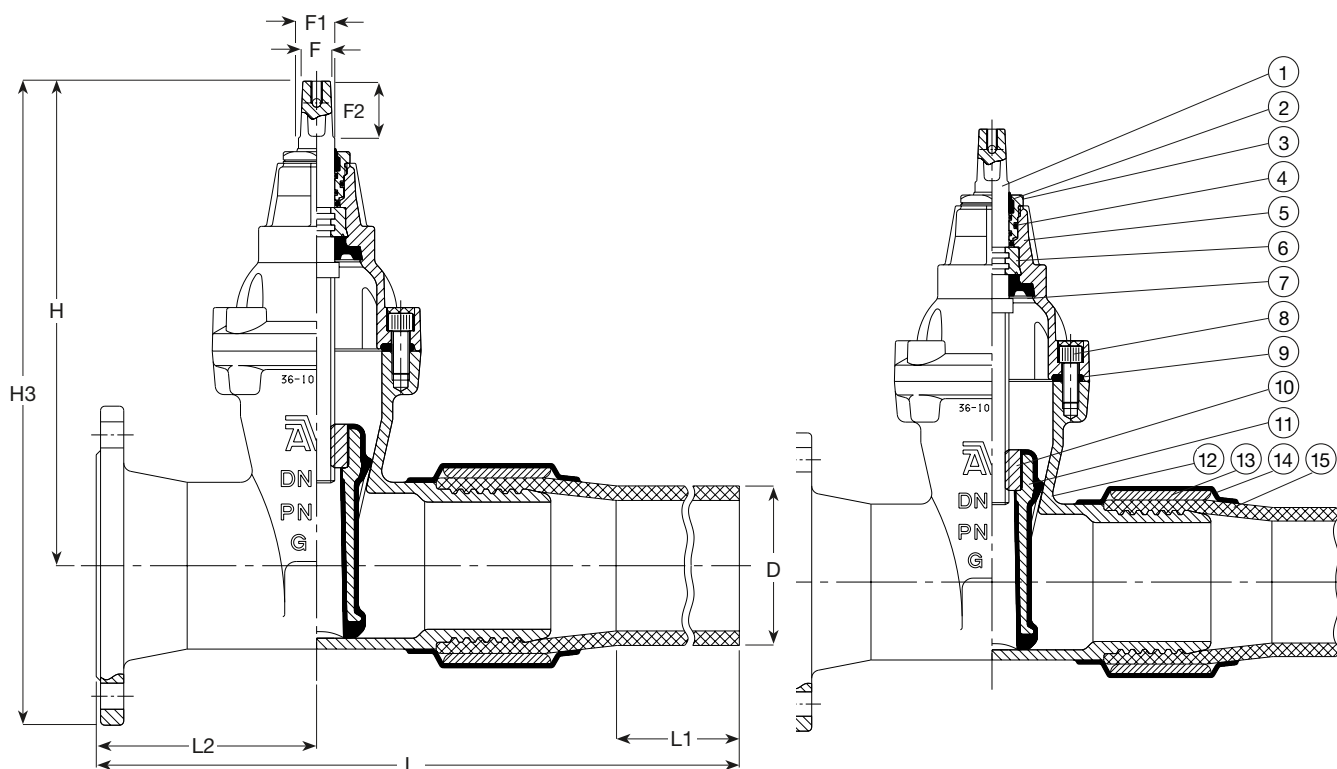
Fordele

- Fast, integreret skydermøtrik forhindrer vibration og sikrer lang levetid
- Fuldvulkaniseret skyder med skyderspor og integrerede skydersko forhindrer korrosion
- Stort konisk spindelhul i skyderen forhindrer opsamling af urenheder
- Spindel af rustfrit stål med skyderstop og rullet gevind for høj styrke
- Fuldrund kamring sikrer fiksering af spindlen og lave løsgangsmomenter
- Tredobbelte spindeltætning med en NBR afstrygerring, fire NBR O-ringe i en spindelmøtrik af afzinkningsfri messing, som kan udskiftes under tryk og en læbetætningsring, der fungerer som den primære hydrauliske tætning
- Rund NBR toppakning holdes på plads i en reces i ventiltoppen
- Undersænkede og forseglede topbolte af rustfrit stål er omsluttet af toppakningen
- Fuldt gennemløb
- Lavt betjeningsmoment
- Epoxycoating iht. DIN 30677-2 og AVKs retningslinier
- Et standard PE-rør presses direkte på ventilstuds. En stålklemring omkring ventil/rørforbindelsen sikrer, at PE-rørmaterialet presses ind i rillerne på ventilstuds. Den boltløse og korrosionsfri samling er som minimum lige så stærk som selve røret. Ventilens PE-ende gør det muligt at sammensvejsede direkte med PE-rør ved hjælp af elektromuffe- eller stuksvejsning, og der opnås dermed en hurtig, effektiv og sikker installation

Tilbehør

Spindelskåner, håndhjul, garniture, gadedæksel og flangeadapter




Komponentliste

1. Spindel	Rustfrit stål min. 13% Cr	2. Afstrygerring	NBR gummi
3. Spindelmøtrik	Afzinkningsfri messing	4. O-ring	NBR gummi
5. Ventiltop	Duktiljern, min. GJS-400-15 (GGG-40)	6. Kamring	Afzinkningsfri messing
7. Læbetætningsring	NBR gummi	8. Topbolt	Rustfrit stål A2, forsejlet
9. Toppakning	NBR gummi	10. Skydermøtrik	Afzinkningsfri messing
11. Skyder	Duktiljern med NBR gummi	12. Ventilhus	Duktiljern, min. GJS-400-15 (GGG-40)
13. Klemring	Kulstofstål	14. Krympemuffe	Plast
15. Rør	PE		

Komponenter kan erstattes af lignende eller højere materialeklasse uden forudgående meddelelse.

Referencenumre og dimensioner

AVK nr.	DK-VVS	DN mm	D mm	H mm	H3 mm	L mm	L1 mm	F mm	F1 mm	F2 mm	Teoretisk vægt kg
38-063-90-703037		50	63	241	324	565	300	14	17	29	12
38-090-90-703037		80	90	297	397	647	255	17	20	34	20
38-110-90-703037		100	110	334	444	645	265	19	22	38	27
38-125-90-703037		125	125	376	501	680	300	19	22	38	39
38-160-90-703037		150	160	448	591	730	265	19	22	38	52
38-180-90-703037		150	180	448	591	726	265	19	22	38	58
38-225-90-703037		200	225	562	732	804	265	24	28	42	91