

LET INSTALLATION OG
LANG LEVETID

Expect... **AVR**

KOMPLET PROGRAM AF KOBLINGER I HØJ KVALITET

AVK tilbyder et bredt program af universelle og dedikerede koblinger, flangeadaptore og slutmuffer designet til let installation. En effektiv korrosionsbeskyttelse og avanceret gummiteknologi sikrer langtidsholdbare løsninger.

Effektiv korrosionsbeskyttelse

AVK's produkter lever op til GSK kravene og er i overensstemmelse med andre internationale standarder for effektiv korrosionsbeskyttelse. I kraft af vores GSK medlemskab (Gütegemeinschaft Schwerer Korrosionsschutz) er hele vores coatingproces i henhold til RAL-GZ 662 retningslinjer, og den bliver endvidere overvåget og godkendt af det uafhængige prøvningsinstitut MPA-Hannover to gange årligt.

Automatisk overvågning af blandt andet tid, temperatur og coatingtykkelse sikrer maksimal holdbarhed for coatingen.

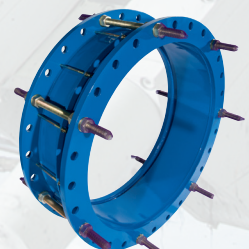
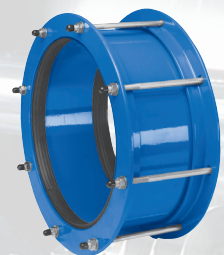
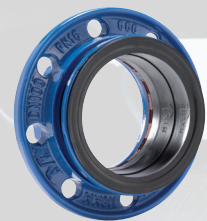
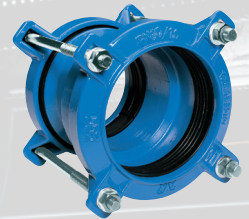
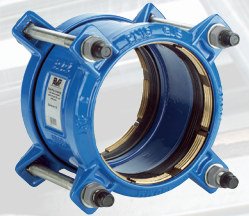
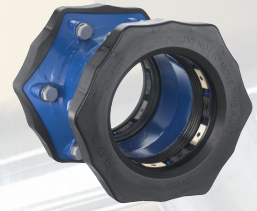
Avanceret gummiteknologi

AVK GUMMI A/S udvikler og producerer gummiblandinger til pakninger og andre komponenter med anvendelse af avanceret teknologi.

AVK's EPDM gummi er designet til at minimere dannelse af biofilm for at forhindre, at gummi et danner grobund for bakteriedannelse. Den er også resistent overfor ozon og kemikalier til vandbehandling.

AVK's EPDM gummi har desuden en unik kompressionsevne, dvs. evne til at genvinde sin oprindelige form. Selv efter mange års brug, hvor gummi et er blevet komprimeret utallige gange, vil det genvinde sin oprindelige form og sikre tæthed.





SUPA MAXI™

TRÆKFASTE UNIVERSALE KOBLINGER



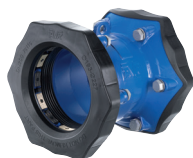
Supa Maxi™ er den seneste udvidelse af AVK's program af Supa® koblinger og omfatter et komplet sortiment af universale og trækfaste lige koblinger, reducerede koblinger, flangeadaptore, slutmuffer og transitionskoblinger iht. EN 14525 til vand, gas og spildevands-applikationer. Desuden er skydeventiler i DN 80-300 en del af programmet.

Supa Maxi™ sætter en ny standard med dens unikke egenskaber:

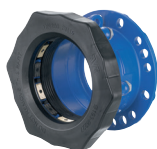
- 11 koblinger/adaptore dækker DN 50-400
- 100% universal med fuld trækfasthed på alle rørtyper
- Patenteret SupaGrip™ tætningsystem med fleksibel klemkrans
- Op til PN 16 i alle DN's til vand/spildevand (WP -0,9 til 16 bar) og PN 10 til gas
- $\pm 4^\circ$ (8°) afvinkling på hver side - selv på max. rørstørrelse i tolerancerækken
- Store tolerancer for indstiksdybde
- Røret bevæger sig ikke indad under montage
- Permanente beskyttelseskapper beskytter under håndtering og installation
- Bolte tilspændes på boltehovedet fra koblingssiden
- Ingen efterspænding af bolte
- Løfteøje på dimensioner med en vægt der overstiger 10 kg (DN 100-400)
- Epoxycoating iht DIN 30677-2, GSK godkendt
- EPDM pakning godkendt til drikkevand/NBR pakning godkendt til gas
- Temperaturområde -20°C til $+70^\circ\text{C}$
- Skydeventilen giver ekstra sikkerhed ved reparation af gamle rør. Med en indbygget ventil er det let at lukke for vandet i tilfælde af efterfølgende reparationer og udskiftninger.



Skydeventil



Lige kobling



Flangeadaptor



Reduceret kobling



Slutmuffe



Transitionskobling

Før tilspænding



Efter tilspænding



Det patenterede SupaGrip™ tætningssystem er karakteriseret ved en fleksibel klemkrans, som kombineret med det unikke trækfaste design sikrer uovertruffen tæthed og trækfasthed på alle rørstørrelser og rørmaterialer.

Fleksibel klemkrans

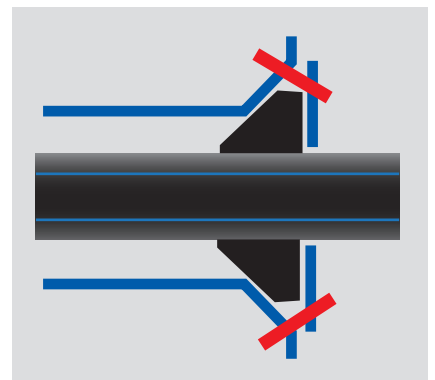
SupaGrip™ giver fuld støtte til pakningen, selv på minimumsrørstørrelserne inden for tolerancerækken, og ved anvendelse på ovale rør. Den fleksible klemkrans er designet til at trække sig sammen, så den dermed følger den ydre rørdiameter og støtter pakningen, hvorved fuld afvinkling ved op til 1,5 x PN testtryk kan opnås.

Når boltene tilspændes, bevæger de separate klemdele og boltene sig indad. Dette sikrer, at pakningen tætnet omkring røret, og at gribetænderne bider sig fast i rørets overflade.

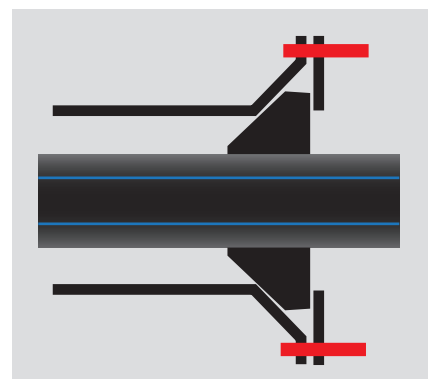
Trækfasthed på alle rørtyper

Optimalt greb og trækfasthed på alle rørtyper sikres ved hjælp af to forskellige typer metalgribetænder – messing RG5 til PE- og PVC-rør, og hærdet rustfrit stål til støbejerns-, duktiljærns-, stål-, rustfrie stål- og asbestcimentrør. Koblingerne er testet på alle rørtyper iht. EN 14525 med 1,5 X PN + 5 bar.

Gribetænderne er fæstnet med stifter på klemkransen for at sikre maksimal holdbarhed. Metallkomponenterne sikrer, at tætningen ikke mister kompression over tid, og at koblingen således forbliver trækfast og tæt.



Supa Maxi™



Standard kobling

OPTIMÉR HÅNDTERING OG INSTALLATION MED SUPA MAXI™

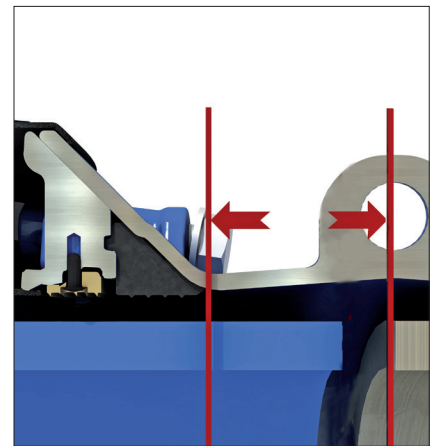
AVK Supa Maxi™ koblinger og adaptere giver maksimal fleksibilitet og muliggør en sikker, hurtig og let installation selv under vanskelige forhold.

Spar tid på installationen

Koblingerne giver mulighed for $\pm 4^\circ$ (totalt 8°) afvinkling på hver side op til 16 bar.

De store tolerancer for indstiksdybde sikrer, at en korrekt installation opnås selvom rørene er skåret en anelse skævt, og da røret ikke bevæger sig indad ved montering, er koblingerne lette at installere uden krav om præcis tilpasning.

Løfteøjet i koblingshuset i DN 100-400 giver mulighed for let og ergonomisk forsvarlig håndtering.





Optimeret boltekonstruktion

Boltekonstruktionen muliggør hurtig og let montering. Boltene tilspændes fra koblingssiden for at lette monteringen, når pladsen i rør-graven er trang, og boltegevindene er beskyttet af den permanente beskyttelseskappe.

Møtrikkerne er omsluttet af klemdelene og beskyttelseskappen, og kan således ikke falde af, selv ikke hvis boltene løsnes helt. Takket være det solide fuldmetal SupaGrip™ tætningssystem er det ikke nødvendigt at efterspænde boltene. Bolte og møtrikker er antifrikationsbelagte for at forhindre koldsvejsning.

Permanent beskyttelseskappe

Under håndtering beskytter kappens midterstykke mod de skarpe gribetænder, og forhindrer at jord og småsten sætter sig fast i koblingen. Når midterstykket fjernes, er koblingen klar til montering.

Materialer af høj kvalitet

Koblingerne er designet med koblingshus af duktiljern og klemkranse af støbestål, som er epoxybelagt iht. DIN 30677-2 og GSK godkendt.

De leveres med pakninger af EPDM gummi med DVGW drikkevandsgodkendelse eller af NBR gummi godkendt af DVGW og Gastec.

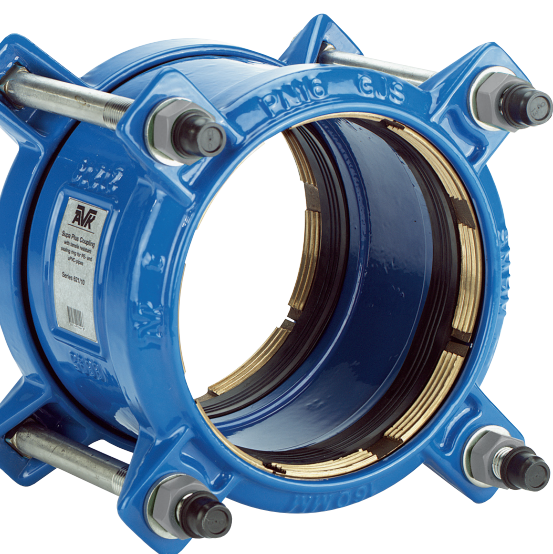
Gribetænderne er af messing RG5 og hærdet rustfrit stål og er fæstnet med stifter af polyamid. Bolte, møtrikker og spændeskiver er af syrefast rustfrit stål A4.

De permanente beskyttelseskapper af genanvendeligt PE er sorte for anvendelse til vand eller spildevand og gule for anvendelse til gas.



SUPA PLUS™

TRÆKFASTE KOBLINGER TIL PE - OG uPVC-RØR



AVK Supa Plus™ trækfaste koblinger, flangeadaptere, slutmuffer og ventiler i DN 40-300 er dedikerede til PE- og uPVC-rør. Supa Plus™ programmet er et stærkt supplement til AVK's velkendte Supa® og Supa Maxi™ program, og er velegnet til drikkevands- og spildevandsapplikationer.

Supa Plus™ koblingerne tilbyder en stor fleksibilitet, og er meget lette at montere takket være en kombinationspakning, som muliggør en stor afvinkling, og som gør det let at indsætte rørene.

- Kombinationspakningen af drikkevands-godkendt EPDM gummi med trækfaste gribetænder af søvandsbestandig messing tillader $\pm 3.5^\circ$ afvinkling på hver side (total 7°).
- Et design med eksterne bolte forhindrer korrosion mellem hus og bolte.
- M16 boltene af rustfrit stål A2 og møtrikkerne af syrefast rustfrit stål A4 er antifriktionsbelagte for at sikre let tilspænding og forhindre koldsvejsning.

- Kompressionspakningen gør det let at indføre rørenden, selv i store dimensioner.
- Hus af duktiljern med epoxycoating iht. DIN 30677-2.
- Koblingerne leveres med tape omkring boltene for at beskytte dem under transport og håndtering. En montagevejledning er påtrykt tapen.
- Skydeventilen giver ekstra sikkerhed ved reparation af gamle rør. Med en indbygget ventil er det let at lukke for vandet i tilfælde af efterfølgende reparationer og udskiftninger.



Skydeventil



Lige kobling



Flangeadaptor



Slutmuffe

SUPA®

UNIVERSALE IKKE-TRÆKFASTE KOBLINGER



AVK Supa® universale lige koblinger, reducerede koblinger og flangeadaptere er velegnede til uPVC-, gråjerns-, duktiljerns-, stål- og asbestcimentrør. Koblingerne findes i DN 40-400, og er velegnede til drikkevands- og spildevandsapplikationer.

Med dens store tolerancespænd og $\pm 4^\circ$ afvinkling på hver side er Supa® programmet et meget fleksibelt koblingssystem til brug for sammenkobling af stort set alle typer rør og til reparation af gamle rørsystemer.

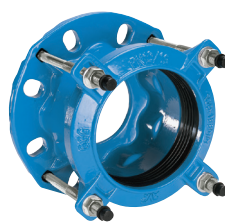
- $\pm 4^\circ$ afvinkling på hver side (total 8°).
- Drikkevandsgodkendt EPDM pakning med støbte ribber absorberer små ujævnheder på røret.
- Et design med eksterne bolte forhindrer korrosion mellem hus og bolte.
- Boltene af rustfrit stål A2 og møtrikkerne af syrefast rustfrit stål A4 er antifrikionsbelagte for at sikre let tilspænding og forhindre koldsvejsning.
- Hus af duktiljern med epoxycoating iht. DIN 30677-2.



Lige kobling



Reduceret kobling



Flangeadapter

COMBI-FLANGER TIL PE-, PVC-, DUKTILJERNS- OG STÅLRØR



AVK's combi-flangesystem består af trækfaste løsninger til PE-, PVC- og duktiljernsrør i DN 50-300 og ikke-trækfaste løsninger til PVC-, duktiljerns- og stålrør i DN 50-600. AVK combi-flanger bruges worldwide inden for vandforsynings- og spildevandssektoren.

Let at montere og lang holdbarhed

- Der er mulighed for $\pm 3.5^\circ$ afvinkling af røret, selv for de trækfaste combi-flanger (totalt 7°).
- Designet muliggør en fleksibel placering og afskæring af røret.
- Røret bevæger sig ikke indad under montage, hvilket er med til at sikre en tæt samling.
- EPDM pakningen er godkendt til drikkevand og er resistent overfor kemikalier til vandbehandling.
- Epoxybelagt iht. DIN 30677-2.

Også velegnede til Bi-PVC-rør

Den trækfaste combi-flange til PE-/PVC-rør er udstyret med en bred klemring af rustfrit stål, som sikrer fuld trækfasthed på alle typer PE- og PVC-rør inklusive de tyndvæggede Bi-PVC-rør. Gummipakningen til både trækfaste og ikke-trækfaste combi-flanger har en speciel læbeprofil, som giver hydraulisk tætning. Det minimerer kompressionen på røret og forhindrer dermed deformation af tyndvæggede PVC-rør.

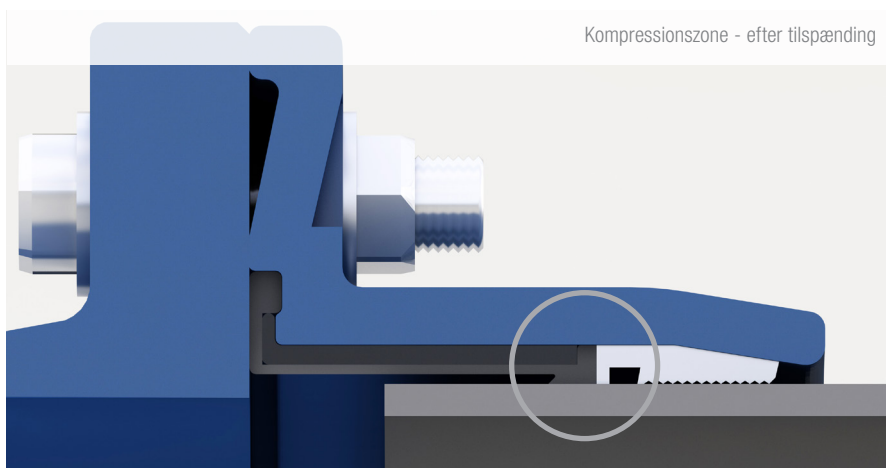
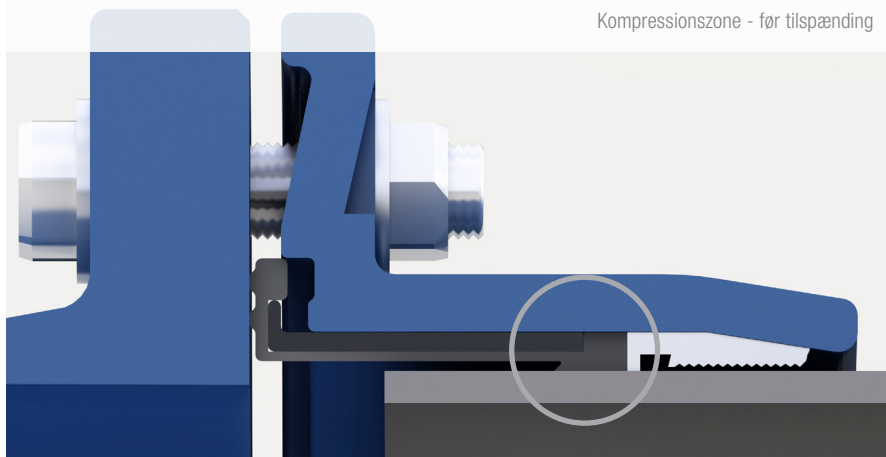
Et komplet sæt, med eller uden bolte

Flange og pakning leveres som en komplet enhed i DN 50-300 i alle fire udgaver, og kan leveres komplet med bolte på forespørgsel. For større dimensioner skal flange og ikke-trækfast pakning til duktiljernsrør, PVC- og stålrør bestilles separat.

Støttebøsning til PE- og Bi-PVC-rør

Støttebøsning skal anvendes i PE-rør i alle dimensioner samt i Bi-PVC-rør i DN 250 / 280 mm og DN 300 / 315 mm. Dette anbefales af rørproducenterne for at forhindre deformation af røret over tid.





Stor røravvikling er mulig

Combi-flanger bliver ofte brugt til at samle to rør med en ventil imellem, og ofte er rørene ikke i vater.

Den tøndedeformede pakning tillader en betydelig røravvikling på op til $\pm 3,5^\circ$ selv i de trækfaste udgaver. Dermed giver combi-flangerne stor fleksibilitet uden at gå på kompromis med tætheden.

Fleksibel placering af røret

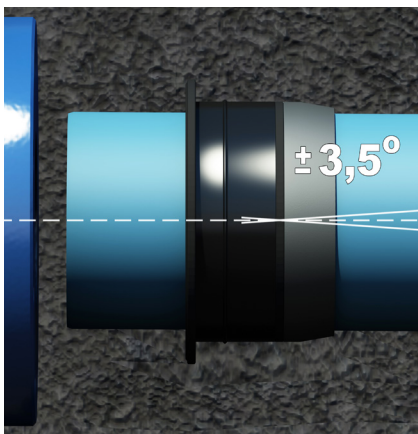
Det er muligt at trække rørenden op til 50 mm tilbage fra combi-flangens pakningsflade, forudsat at rørenden er placeret inden for bufferzonen. Den brede bufferzone gør det let at installere combi-flangen, da nøjagtige justeringer ikke er påkrævet.

Det betyder, at et ujævnt eller skævt afskåret rør ikke giver problemer, så længe rørenden befinder sig i bufferzonen.

Røret bevæger sig ikke indad under montage

Combi-flangepakningen er designet med en smal kompressionszone, hvilket sikrer hurtig kompression ved tilspænding af boltene.

Gummipakningen vil altid tætte omkring røret, før klemringen griber fat i røroverfladen. Derfor er der ingen risiko for utæthed forårsaget af, at rørenden presser mod ventilens pakningsflade og dermed forhindrer en korrekt samling.



OPSVEJSTE DEDIKEREDE IKKE-TRÆKFASTE KOBLINGER OG ADAPTERE



AVK's program af opsvejste koblinger omfatter ikke-trækfaste lige koblinger, reducerede koblinger og flangeadaptere i DN 350-2000. Koblingerne er velegnede til rør af duktiljern, gråjern, stål, uPVC og GRP til vand- og spildevands-applikationer op til 25 bar.

AVK's opsvejste koblinger og adaptere giver mulighed for at sammenkoble rør af samme eller forskellig udvendig diameter og for at koble andre flangekomponenter til rørsystemet.

Det brede program omfatter koblinger til enhver rørdiameter og flangevariant.

Pakningen giver mulighed for en tolerance på 7 mm, hvilket giver plads til mindre afvigelser i rørdiameteren. Mulig afvinkling på hver side er +4 mm for koblinger til og med DN 600, +3 mm op til DN 800 og +2 mm op til DN 2000.

Koblinger med et tykkere lag coating og forskellige boltmaterialer såsom rustfrit stål A2 og A4 kan leveres til brug i aggressive omgivelser. Alle materialer er velegnede til drikkevandsapplikationer.



Lige kobling



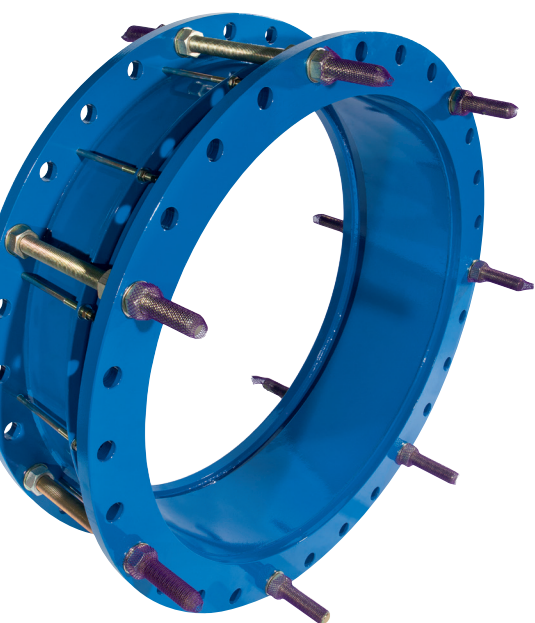
Reduceret kobling



Flangeadapter



PASSTYKKER UNIVERSALE TIL ALLE RØRTYPER



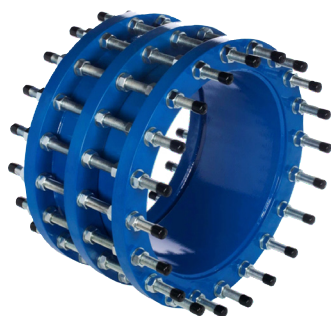
AVK passtykker sikrer let installation af flangede rør og fittings, og kompenserer for aksial forskydning under installation og afmontering. Passtykkerne leveres som standard i DN 50-2200 i PN 10 og 16, og i PN 25 på forespørgsel.

Passtykket kompenserer for aksial forskydning af røret under installation og afmontering, da den teleskopiske indsats mellem den indre og den ydre flange muliggør justering i længde-retningen.

Ligesom AVK's øvrige opsvejste koblinger kan passtykkerne leveres i flere varianter såsom med forskellige flanger og boltematerialer samt forstærket coating.

Med en standard aksial justering på ± 60 mm giver passtykket en stor fleksibilitet under installation og afmontering af flangede rør og fittings ved vedligeholdelse og udskiftning. Større justeringer kan foretages om nødvendigt.

AVK passtykker er lavet af blødt stål i DN 300-2200 og duktiljern i DN 50-250. Alle materialer er velegnede til drikkevands-applikationer.



Med centerflange



SUPA MAXI™, SUPA PLUS™ OG SUPA® KOBLINGER OG VENTILER



Serie 636
Supa Maxi™ ventil
Universal og trækfast til
alle rørtyper
Duktiljern
DN 80-300
PN 16



Serie 631
Supa Maxi™ lige kobling
Universal og trækfast til
alle rørtyper
Duktiljern
DN 50-400
PN 16



Serie 632
Supa Maxi™ reduceret
kobling
Universal og trækfast til
alle rørtyper
Duktiljern
DN 50-300
PN 16



Serie 633
Supa Maxi™ flange-
adapter
Universal og trækfast til
alle rørtyper
Universal boring
Duktiljern
DN 40-400
PN 10/16



Serie 634
Supa Maxi™ slutmuffe
Universal og trækfast til
alle rørtyper
Duktiljern
DN 50-400
PN 16



Serie 635
Supa Maxi™ transitions-
kobling med PN 10 eller
PN 16 rørende
Universal og trækfast til
alle rørtyper
Duktiljern
DN 50-300
PN 10/16



Serie 01/70
Supa Plus™ ventil
Trækfast til PE- og
uPVC-rør
Duktiljern
DN 40-300
PN 16



Serie 621/10
Supa Plus™
lige kobling
Trækfast til PE- og
uPVC-rør
Duktiljern
DN 32-300
PN 16



Serie 623/10
Supa Plus™
flangeadapter
Trækfast til PE- og
uPVC-rør
Universal boring
Duktiljern
DN 40-300
PN 10/16



Serie 624/10
Supa Plus™ slutmuffe
Trækfast til PE- og
uPVC-rør
Duktiljern
DN 40-300
PN 16



Serie 601
Supa® lige kobling
Universal til uPVC-, AC-,
stål-, gråjerns-
og duktiljernsrør
Duktiljern
DN 40-400
PN 16



Serie 603
Supa® flangeadapter
Universal til uPVC-, AC-,
stål-, gråjerns- og
duktiljernsrør
Universal boring
Duktiljern
DN 40-400
PN 10/16

Varianter:
• Reduceret kobling

COMBI-FLANGER, OPSVEJSTE KOBLINGER OG PASSTYKKER



Serie 05
Combi-flange
til duktiljernsrør
Trækfast
Duktiljern/EPDM
DN 50-300
PN 10/16



Serie 05
Combi-flange
til duktiljernsrør
Ikke-trækfast
Duktiljern/EPDM
DN 50-300
PN 10/16



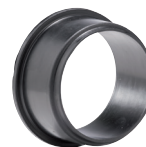
Serie 05
Combi-flange
til PE- og PVC-rør
Trækfast
Duktiljern/EPDM
DN 50-300
PN 10/16



Serie 05
Combi-flange
til PVC-rør
Ikke trækfast
Duktiljern/EPDM
DN 50-300
PN 10/16



Serie 05
Combi-flange
til uPVC-, stål- eller
duktiljernsrør
Ikke-trækfast
Duktiljern
DN 400-600 (uPVC og
duktiljern)
DN 50-300 (stål)
PN 10/16



Serie 05
Combi-flange pakning
til uPVC-, stål- eller
duktiljernsrør
Ikke-trækfast
SBR gummi
DN 400-600 (uPVC og
duktiljern)
DN 50-300 (stål)



Serie 05
Støttebøsning
til PE-rør
Velegnet til Supa Maxi™,
Supa Plus™ og combi-
flanger
Rustfrit stål
DN 50-400
PN 10/16
SDR 11/17



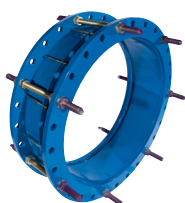
Serie 258
Opsvejst lige kobling
til AC-, stål-, gråjerns-
eller duktiljernsrør
Blødt stål
DN 350-2000
PN 8 til 25



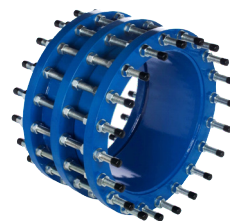
Serie 259
Opsvejst reduceret kobling
til AC-, stål-, gråjerns-
eller duktiljernsrør
Blødt stål
DN 350-2000
PN 8 to 25



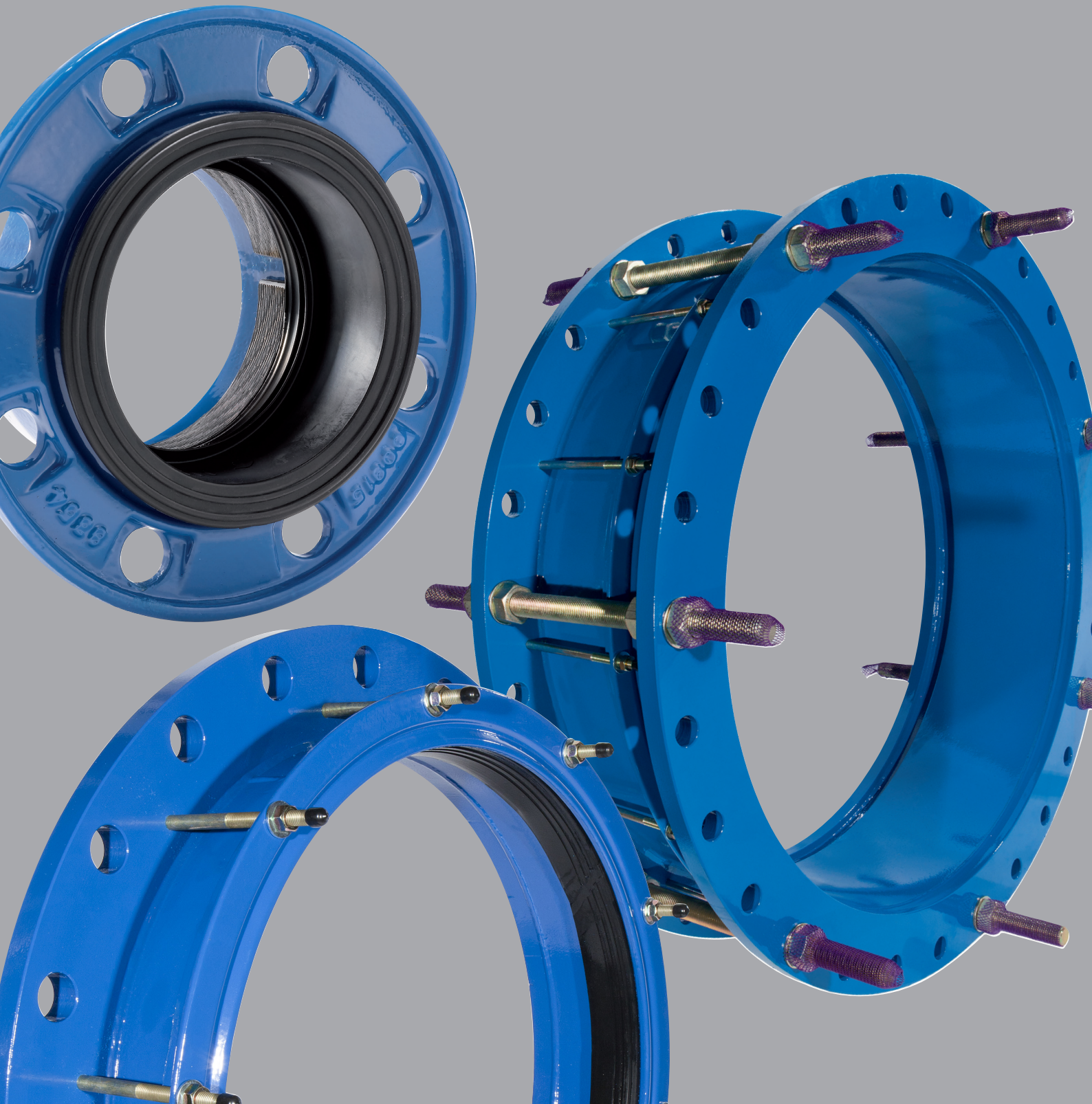
Serie 260
Opsvejst flangeadapter
til AC-, stål-, gråjerns-
eller duktiljernsrør
Blødt stål
DN 350-2000
PN 10/16/25



Serie 265/30
Opsvejst passtykke
til alle rørtyper
Blødt stål
DN 300-1200
PN 10/16/25



Serie 265/50
Opsvejst passtykke
til alle rørtyper
Med centerflange
Blødt stål
DN 50-2200
PN 10/16/25



AVK Danmark A/S

Bizonvej 1
Skovby
8464 Galten
Danmark

2016-09-05
Copyright © AVK Group A/S 2016

Tlf.: +45 8754 2100
Fax.: +45 8754 2120
salg@avk.dk
www.avkventiler.dk

Expect... **AVR**

