



AVK FLANGEVENTIL OS&Y, PN 10/16, CTC

06/89

DIN F4, stigende spindel og håndhjul

003



AVK skydeventiler er designet med indbygget sikkerhed i alle detaljer. Skyderen er fuld vulkaniseret med AVKs egen EPDM gummi med drikkevandsgodkendelse. Skyderen har en meget lang holdbarhed takket være gummiets evne til at genvinde sin oprindelige form, den dobbelte vedhæftningsproces og det robuste skyderdesign. Pakdåsen med 3 O-ringe, spindelens høje styrke og den grundige korrosionsbeskyttelse sikrer en unik driftssikkerhed.



Produktbeskrivelse

Flangeventil med stigende spindel til drikkevand og neutrale væsker til max. 70° C

Standarder

- Designet iht. EN 1074 del 1 & 2, Designet iht. EN 1171
- Byggelængde iht. EN 558 tabel 2 basis serie 14
- Standard flangeboring iht. EN1092 (ISO 7005-2), PN 10/16

Test/godkendelser

- Hydraulisk test iht. EN 1074-1 & 2 / EN 12266.
- Sæde: 1,1 x PN (i bar). Åben ventil: 1,5 x PN (i bar). Test af løsgangs- og lukkemoment.
- Drikkevandsgodkendt
- Godkendt til spildevand / tryktest iht. EN1074



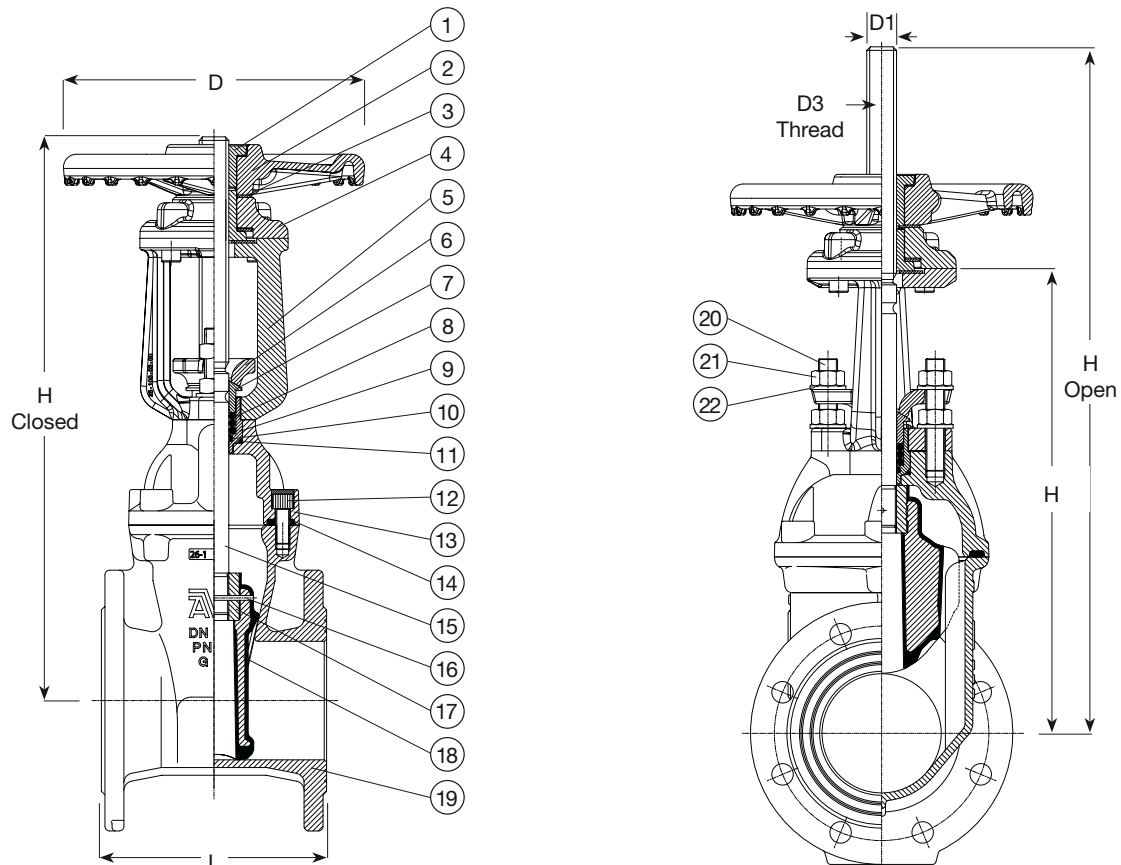
Fordele

- Fast, integreret skydermøtrik forhindrer vibration og sikrer lang levetid
- Fuld vulkaniseret skyder med skyderspor og integrerede skydersko forhindrer korrosion
- Stort konisk spindelhul i skyderen forhindrer opsamling af urenheder
- Spindel af rustfrit stål med skyderstop og rullet gevind for høj styrke
- Pakdåse for tilspænding med tre O-ringe og to NBR O-ringe i en polyamid topbøsning
- Rund EPDM toppakning holdes på plads i en reces i ventiltoppen
- Undersænkede og forseglede topbolte af rustfrit stål er omsluttet af toppakningen
- Fuldt gennembløb
- Lavt drejningsmoment
- Epoxycoating iht. DIN 30677-2 og AVKs retningslinjer
- En elektrisk aktuator kan monteres ved at afmontere håndhjul og adapterflange

Tilbehør

Elektrisk aktuator, flangeadapter og combi-flange





Komponentliste

1. Spindelmøtrik	Afzinkningsfri messing	2. Håndhjul	Gråjern, GJL-250 (GG-25)
3. Friktionsskive	Afzinkningsfri messing	4. Adapterflange	Duktiljern, GJS-500 (GGG-50)
5. Stag	Duktiljern, GJS-500 (GGG-50)	6. Pakmøtrik	Duktiljern, GJS-500 (GGG-50)
7. Pakning	Polyamid	8. O-ring	NBR gummi
9. Pakbøsning	Polyamid	10. O-ring	NBR gummi
11. O-ring	NBR gummi	12. Topbolt	Rustfrit stål
13. Ventiltop	Duktiljern, EN-GJS-500-7 (GGG-50)	14. Toppakning	EPDM gummi
15. Spindel	Rustfrit stål; min. 14% Cr	16. Stift	Rustfrit stål
17. Skydermøtrik	Afzinkningsfri messing	18. Skyder	Duktiljern, EN-GJS-500-7 (GGG-50)
19. Ventilhus	Duktiljern, GJS-500 (GGG-50)	20. Stilleskrue	Rustfrit stål
21. Møtrik	Rustfrit stål	22. Skive	Rustfrit stål

Referencenumre og dimensioner

AVK nr.	DK-VVS	DN mm	Flange-boring	L mm	H mm	H lukke mm	H åbne mm	D mm	d1 mm	D3 mm	Lukke moment	Teoretisk vægt kg
06-050-89-014	141403050	50	PN10/16	150	290	340	395	180	20	4	40	19
06-065-89-014	141403065	65	PN10/16	170	304	372	444	180	20	4	60	22
06-080-89-014	141403080	80	PN10/16	180	335	401	480	180	20	4	60	24
06-100-89-014	141403100	100	PN10/16	190	390	475	577	254	24	5	80	33
06-125-89-014	141403125	125	PN10/16	200	450	530	655	254	24	5	80	41
06-150-89-014	141403150	150	PN10/16	210	537	632	785	305	28	5	80	53
06-200-89-004	141403200	200	PN10	230	685	790	995	356	32	6	120	84
06-200-89-014		200	PN16	230	685	790	995	356	32	6	120	84
06-250-89-004	141403250	250	PN10	250	818	935	1190	432	36	6	180	95
06-250-89-014		250	PN16	250	818	935	1190	432	36	6	180	95
06-300-89-004	141403300	300	PN10	270	946	1065	1370	432	40	7	200	165

AVK nr.	DK-VVS	DN mm	Flange- boring	L mm	H mm	H lukke mm	H åbne mm	D mm	d1 mm	D3 mm	Lukke moment	Teoretisk vægt kg
06-300-89-014		300	PN16	270	946	1065	1370	432	40	7	200	165
06-350-89-004 ⁽¹⁾		350	PN10	381	1258	1593	1943	640	40	7	300	149
06-400-89-004 ⁽¹⁾		400	PN10	406	1258	1390	1800	640	40	7	300	360
06-400-89-014 ⁽¹⁾		400	PN16	406	1258	1390	1800	640	40	7	300	360

⁽¹⁾ Byggelængde BS 5163