



AVK FLANGEVENTIL M/AKTUATOR, PN 10

715/30

DIN F4, dobbeltvirkende pneumatisk aktuator, inkl. endestopafastere og afdækningsskinner

004

AVK skydeventiler er designet med indbygget sikkerhed i alle detaljer. Skyderen er fuldvulkaniseret med AVKs egen olie- og gasresistente NBR gummi. Skyderen har en meget lang holdbarhed takket være gummiets evne til at genvinde sin oprindelige form, den dobbelte vedhæftningsproces og det robuste skyderdesign. Pakdåsen med tre O-ringe, spindlens høje styrke og den grundige korrosionsbeskyttelse sikrer en unik driftsikkerhed.

Produktbeskrivelse

Pneumatisk aktueret ventil til spildevand og neutrale væsker til max. 70° C

Standarder

- Designet iht. EN 1074 del 1 & 2, Designet iht. EN 1171
- Byggelængde iht. EN 558 tabel 2 basis serie 14
- Standard flangeboring iht. EN1092 (ISO 7005-2), PN 10

Test/godkendelser

- Hydraulisk test iht. EN 1074-1 & 2 / EN 12266.
- Sæde: 1,1 x PN (i bar). Åben ventil: 1,5 x PN (i bar). Test af løsgangs- og lukkemoment.
- Godkendt til spildevand / tryktest iht. EN1074

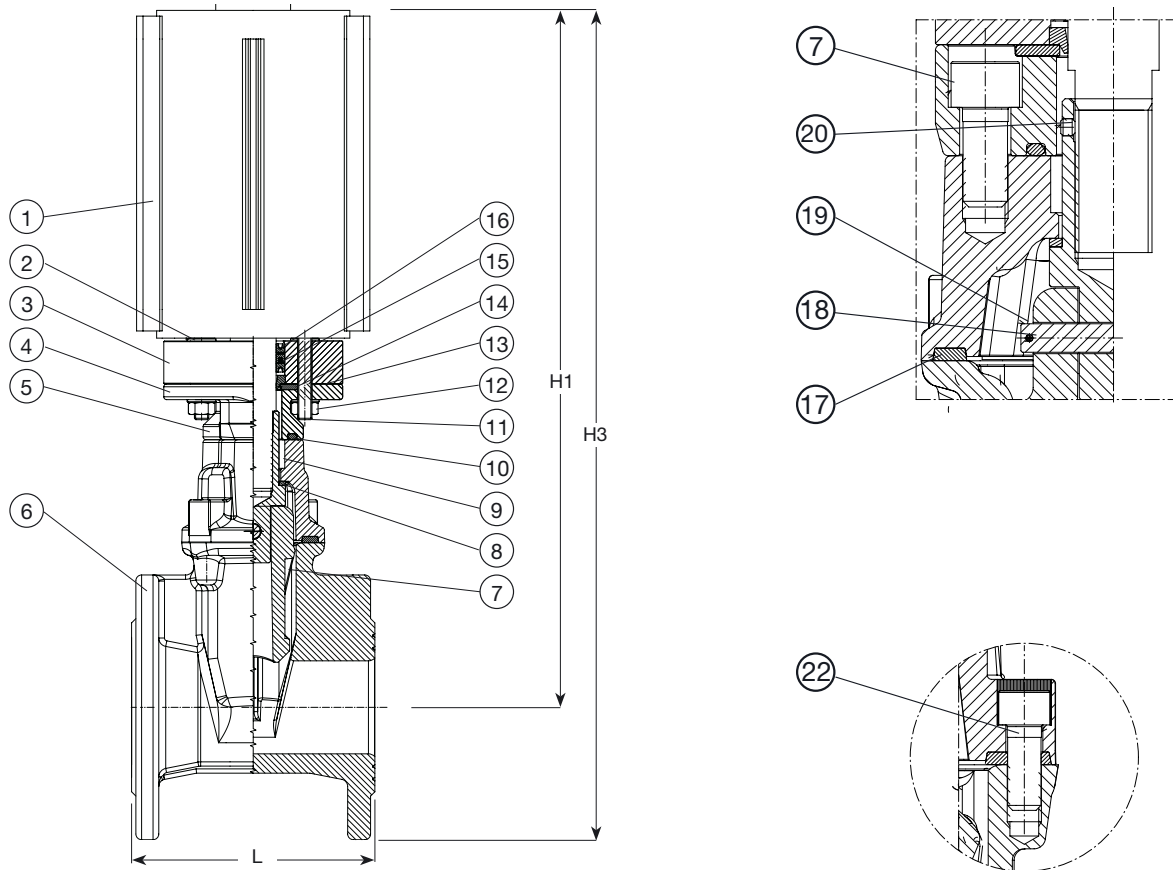
Fordele

- Fast, integreret skydermøtrik forhindrer vibration og sikrer lang levetid
- Fuldvulkaniseret skyder med skyderspor og integrerede skydersko forhindrer korrosion
- Stort konisk spindelhul i skyderen forhindrer opsamling af urenheder
- Spindel og adapter af rustfrit stål
- Firedobbelt selvrensende spindeltætning med to pakninger og to afstrygerringe forhindrer aflejring i at penetrere cylinderen under drift
- Rund NBR toppakning holdes på plads i en reces i ventiltoppen
- Undersænkede og forseglede topbolte af rustfrit stål er omsluttet af toppakningen
- Fuldt gennembløb
- Lavt betjeningsmoment
- Epoxycoating iht. DIN 30677-2 og AVKs retningslinier
- Dobbeltvirkende pneumatisk aktuator af aluminium i DN 65-200 og rustfrit stål i DN 250-300 med endestopafastere for åbne/lukkefunktion
- Inklusiv endestopafastere og afdækningsskinner

Tilbehør

Flangeadapter, combi-flange, pilotventil 24V/240V, lypakning, push-in fittings





Komponentliste

| | | | |
|------------------------|-------------------------------|----------------|------------------------------|
| 1. Pneumatisk cylinder | Aluminium eller rustfrit stål | 2. Skive | Rustfrit stål |
| 3. Pakdåse | Rustfrit stål | 4. Flange | Duktiljern |
| 5. Ventiltop | Duktiljern, GJS-500 (GGG-50) | 6. Ventilhus | Duktiljern, GJS-500 (GGG-50) |
| 7. Skyder | Duktiljern med NBR gummi | 8. Ring | NBR gummi |
| 9. Spindeladapter | Rustfrit stål | 10. O-ring | NBR gummi |
| 11. Gevindestykke | Rustfrit stål | 12. Møtrik | Messing |
| 13. Pakning | NBR gummi | 14. Pakning | NBR gummi |
| 15. Afstrygerring | NBR gummi | 16. Pakning | NBR gummi |
| 17. Toppakning | NBR gummi | 18. Split | Rustfrit stål |
| 19. Låsestift | Rustfrit stål | 20. Pinolskrue | Rustfrit stål |
| 21. Skrue | Rustfrit stål | 22. Skrue | Rustfrit stål |

Referencenumre og dimensioner

| AVK nr. | DK-VVS | DN mm | Lukke-retning | Flange-boring | Teoretisk vægt kg |
|------------------|-------------|-------|---------------|---------------|-------------------|
| 715-065-30-03003 | 14 1412.065 | 65 | | PN10 | 18 |
| 715-080-30-03003 | 14 1412.080 | 80 | | PN10 | 22 |
| 715-100-30-03003 | 14 1412.100 | 100 | | PN10 | 27 |
| 715-150-30-03003 | 14 1412.150 | 150 | | PN10 | 52 |
| 715-200-30-03003 | 14 1412.200 | 200 | | PN10 | 75 |
| 715-250-30-03003 | 14 1412.250 | 250 | | PN10 | 112 |
| 715-300-30-03003 | 14 1412.300 | 300 | | PN10 | 180 |