

AVK Supa Maxi™
universale og trækfaste koblinger



Patenteret SupaGrip™ tætningssystem
for maksimal sikkerhed i rørbettet

Høj kvalitet under hele processen

Fra design til færdigt produkt

AVKs produkter er fremstillet på moderne fabrikker med anvendelse af ny teknologi, computerstyrede bearbejdningscentre og robotter for at sikre præcision og ensartethed.

Den overordnede referenceramme for kvaliteten er vores kvalitetsstyrings-system, som er certificeret iht. ISO 9001.

Optimal korrosionsbeskyttelse sikrer maksimal holdbarhed

AVKs produkter lever op til GSK kravene og er i overensstemmelse med andre internationale standarder for effektiv korrosionsbeskyttelse. I kraft af vores GSK medlemskab (Gütegemeinschaft Schwerer Korrosionsschutz) er hele vores coatingproces i henhold til RAL-GZ 662 retningslinjer, og den bliver endvidere overvåget og godkendt af det uafhængige prøvningsinstitut MPA-Hannover to gange årligt.

Den trinvis proces med automatisk overvågning af tid, temperatur, coatingtykkelse m.v. sikrer maksimal holdbarhed for coatingen.



AVK producerer ventiler, hydranter og tilbehør af høj kvalitet til:



Vandforsyning



Spildevandsbehandling



Gasforsyning



Brandbekæmpelse

AVK sætter en ny standard med Supa Maxi™ universale og trækfaste koblinger



DESIGN PROTECTION PENDING

Supa Maxi™ er den seneste udvidelse af AVKs program af Supa® koblinger og omfatter et komplet sortiment af universale og trækfaste lige koblinger, reducerede koblinger, flangeadaptere, slutmuffer og transitionskoblinger iht. EN 14525 til vand, gas og spildevandsapplikationer. Supa Maxi™ sætter en ny standard takket være en lang række unikke egenskaber:

- 10 koblinger/adaptorer dækker DN 50-300
- 100% universal med fuld trækfasthed på alle rørtyper
- Patenteret SupaGrip™ tætningssystem med fleksibel klemkrans
- Op til PN 16 i alle DN's til vand/spildevand (WP -0,9 til 16 bar) og PN 10 til gas
- $\pm 4^\circ$ (8°) afvinkling på hver side - selv på max. rørstørrelse i tolerancerækken
- Store tolerancer for indstiksybde
- Røret bevæger sig ikke indad under montage
- Permanente beskyttelseskapper beskytter under håndtering og installation
- Bolte tilspændes på boltehovedet fra koblingssiden
- Ingen efterspænding af bolte
- Antal bolte er begrænset til et minimum
- Alle bolte er standard flangebolte
- Løfteøje i DN 100-300
- Epoxycoating iht DIN 30677-2, GSK godkendt
- Pakning af EPDM godkendt til drikkevand/NBR godkendt til gas
- Temperaturområde -30°C til $+70^\circ\text{C}$



Lige kobling



Flangeadapter



Reduceret kobling



Slutmuffe



Transitionskobling

Til PE-, uPVC-, støbejerns-, duktiljerns-, stål-, rustfrie stål- og asbestcimentrør

Patenteret SupaGrip™ tætningssystem med fleksibel klemkrans

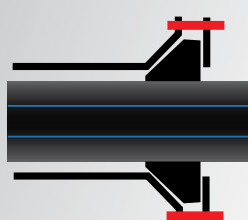
Før
tilspænding



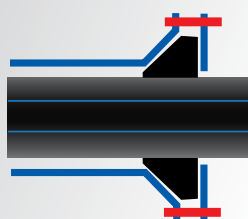
Efter
tilspænding



Maksimal rørstørrelse

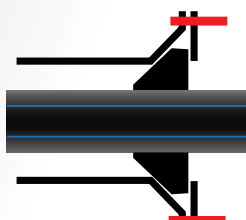


Typisk kobling

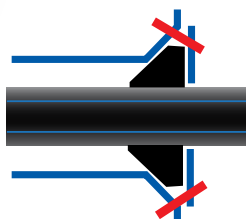


Supa Maxi™

Minimal rørstørrelse



Typisk kobling



Supa Maxi™



Den fleksible klemkrans med separate klemdele og radiale bolte er designet til at trække sig sammen ved tilspænding og støtter dermed pakningen på enhver rørstørrelse.

Boltene er monteret i radiale borede boltehuller i det koniske koblingshus samt i frihuller i de separate klemdele.

Uovertruffen tæthed og trækfasthed på alle rørstørrelser og rørmaterialer



Det patenterede SupaGrip™ tætningssystem er karakteriseret ved en fleksibel klemkrans, som kombineret med det unikke trækfaste design sikrer uovertruffen tæthed og trækfasthed på alle rørstørrelser og rørmaterialer.

Fleksibel klemkrans giver solid støtte til pakning og trækfast funktion

SupaGrip™ giver fuld støtte til pakningen, selv på minimumsrørstørrelserne inden for tolerancerækken og ved anvendelse på ovale rør. Den fleksible klemkrans er designet til at trække sig sammen, så den dermed følger den ydre rørdiameter og støtter pakningen, hvorved fuld afvinkling ved op til 1,5 x PN testtryk kan opnås.

Når boltene tilspændes, bevæger de separate klemdele og de radiale bolte sig indad og sikrer, at pakningen tætnes omkring røret, og at gribetænderne bider sig fast i rørets overflade.

Gribetænderne er skiftesvis af messing RG5 og hærdet rustfrit stål.



Perforering og fingerhuller gør det let at fjerne beskyttelseskappens midterstykke.



Trækfasthed på alle rørtyper inklusive asbestcimentrør

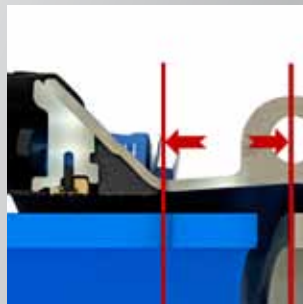
Optimalt greb og trækfasthed på alle rørtyper sikres ved hjælp af to forskellige metal-gribetænder – messing RG5 til PE*- og PVC-rør og hærdet rustfrit stål til støbejerns-, duktiljerns-, stål-, rustfrie stål- og asbestcimentrør. Koblingerne er testet på alle rørtyper iht. EN 14525 med 1,5 X PN + 5 bar.

Gribetænderne er fæstnet med stifter på klemkransen for at sikre maksimal holdbarhed. Metalkomponenterne sikrer, at tætningen ikke mister kompression over tid, og at koblingen således forbliver trækfast og tæt.

Under håndtering beskytter beskyttelseskappens midterstykke mod de skarpe gribetænder og forhindrer at jord og småsten sætter sig fast i koblingen. Når midterstykket fjernes, er koblingen klar til montering.

* En støttebøsning i PE-rør anbefales af rørproducenter for at undgå deformation af røret.

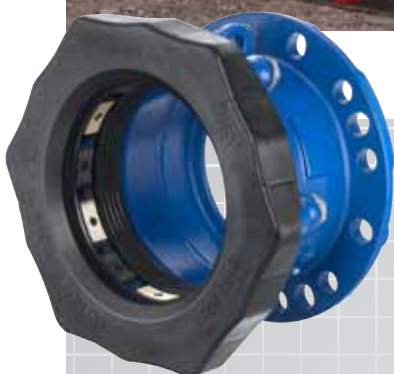
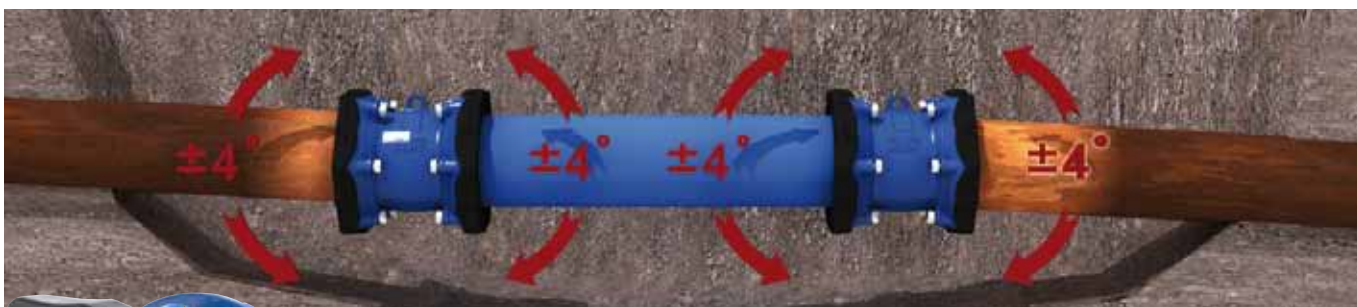
Designet til at optimere håndtering og installation



Alle produkter med en vægt over 10 kg er designet med et løfteøje i koblingshuset, hvilket sikrer let og ergonomisk forsvarlig håndtering.

De store tolerancer for indstiksdybde sikrer, at en korrekt installation opnås selvom rørene er skæret en anelse skævt.

Spar tid og penge uden at gå på kompromis med kvaliteten



AVK Supa Maxi™ koblinger og adaptorer giver maksimal fleksibilitet og muliggør en sikker, hurtig og let installation selv under vanskelige forhold.

Spar tid på installationen

Koblingerne giver mulighed for $\pm 4^\circ$ (totalt 8°) afvinkling på hver side op til 16 bar. De store tolerancer for indstiksdybde sikrer, at en korrekt installation opnås selvom rørene er skåret en anelse skævt, og da røret ikke bevæger sig indad ved montering, er koblingerne lette at installere uden krav om præcis tilpasning. Løfteøjet i koblingshuset i DN 100-300 giver mulighed for let og ergonomisk forsvarlig håndtering.

Boltene er standard flangebolte og tilspændes på boltehovedet for let montering.



De permanente beskyttelseskapper beskytter under håndtering og installation.

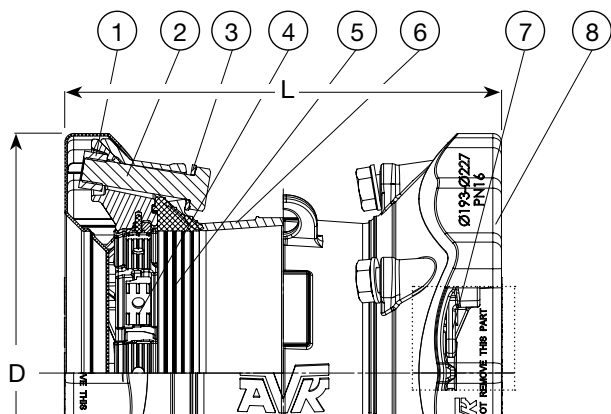


Optimeret boltekonstruktion

Boltekonstruktionen muliggør hurtig og let montering. Antallet af bolte er minimeret, og de er alle standard flangebolte, hvilket gør det muligt at bruge standardværktøj. Bolte og møtrikker er antifriktionsbelagte for at forhindre koldsvejsning.

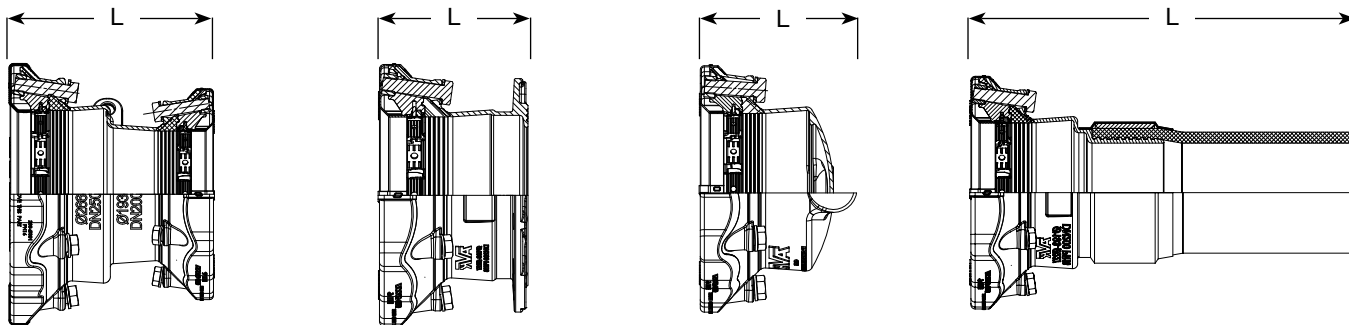
Boltene tilspændes fra koblingssiden for at lette monteringen, når pladsen i rørgraven er trang, og boltegevindene er beskyttet af den permanente beskyttelseskappe. Møtrikkerne er omsluttet af klemdelene og beskyttelseskappen og kan således ikke falde af, selv ikke hvis boltene løsnes helt. Takket være det solide fuldmetal SupaGrip™ tætningsystem er det ikke nødvendigt at efterspænde boltene.

Materialer af høj kvalitet sikrer en langtidsholdbar samling



1. Møtrik 2. Bolt 3. Spændeskive 4. Gribetand 5. Pakning 6. Koblingshus 7. Klemkrans 8. Beskyttelseskappe

Koblingerne er designet med koblingshus af duktiljern og klemkrans af støbestål, som er epoxycoatet iht. DIN 30677-2 og GSK godkendt. De leveres med pakninger af EPDM gummi med DVGW drikkevandsgodkendelse eller af NBR gummi godkendt af DVGW og Gastec. Gribetænderne er af messing RG5 og hærdet rustfrit stål og er fæstnet med stifter af polyamid. Bolte, møtrikker og spændeskiver er af syrefast rustfrit stål A4. Bolte og møtrikker er antifriktionsbelagte. De permanente beskyttelseskapper af genanvendeligt PE er sorte for anvendelse til vand eller spildevand og gule for anvendelse til gas.



Lige kobling AVK nr.*

AVK nr.*	VVS nr.	DN	Udv. rørdiameter mm	D mm	L mm	Vægt kg	Antal bolte x str.
631-071-0063	14 3365.050	50	46-71	184	288	6,0	3 x M16 x 70 mm
631-091-0063	14 3365.065	65	69-91	205	292	7,0	3 x M16 x 70 mm
631-106-0063	14 3365.080	80	82-106	230	313	7,5	3 x M16 x 70 mm
631-133-0063	14 3365.100	100	104-133	250	315	10,0	4 x M16 x 75 mm
631-161-0063	14 3365.125	125	132-161	280	320	12,0	4 x M16 x 75 mm
631-188-0063	14 3365.150	150	159-188	310	322	14,0	4 x M20 x 95 mm
631-227-0063	14 3365.200	200	193-227	410	375	25,0	6 x M20 x 95 mm
631-257-0063	14 3365.225	225	224-257	418	380	29,0	6 x M24 x 95 mm
631-301-0063	14 3365.250	250	266-301	485	425	33,0	6 x M24 x 105 mm
631-356-0063	14 3365.300	300	314-356	548	475	42,0	8 x M24 x 105 mm



Reduceret kobling AVK nr.*

AVK nr.*	VVS nr.	DN	Udv. rørdiameter mm	Udv. rørdiameter mm	D min. mm	D max. mm	L mm	Vægt kg	Antal bolte x str.
632-071-091-0063	14 3366.050	50-65	46-71	69-91	184	205	286	6,8	3 x M16 - 3 x M16
632-071-106-0063	14 3366.051	50-80	46-71	82-106	184	230	290	8,0	3 x M16 - 3 x M16
632-091-106-0063	14 3366.065	65-80	69-91	82-106	205	230	290	8,5	3 x M16 - 3 x M16
632-106-133-0063	14 3366.080	80-100	82-106	104-133	230	250	302	9,6	3 x M16 - 4 x M16
632-133-161-0063	14 3366.100	100-125	104-133	132-161	250	280	302	11,0	4 x M16 - 4 x M16
632-133-188-0063	14 3366.101	100-150	104-133	159-188	250	310	316	14,0	4 x M16 - 4 x M20
632-161-188-0063	14 3366.125	125-150	132-161	159-188	280	310	320	14,0	4 x M16 - 4 x M20
632-188-227-0063	14 3366.150	150-200	159-188	193-227	310	410	346	21,0	4 x M20 - 6 x M20
632-188-257-0063	14 3366.151	150-225	159-188	224-257	310	418	366	28,0	4 x M20 - 6 x M24
632-227-257-0063	14 3366.200	200-225	193-227	224-257	410	418	376	32,0	6 x M20 - 6 x M24
632-227-301-0063	14 3366.201	200-250	193-227	266-301	410	485	376	33,0	6 x M20 - 6 x M24
632-257-301-0063	14 3366.225	225-250	224-257	266-301	418	485	383	39,0	6 x M24 - 6 x M24
632-301-356-0063	14 3366.250	250-300	266-301	314-356	485	548	426	41,0	6 x M20 - 8 x M24



* De viste varenumre er til vand eller spildevand med DVGW godkendt EPDM pakning og A4 bolte

Et komplet program af universale og trækfaste koblinger

Flangeadapter AVK nr.*	VVS nr.	DN	Udv. rørdiameter mm	D mm	L mm	Flange D mm	Vægt kg	Antal bolte x str.	Boring*
633-071-000063	14 3355.040	40/50	46-71	184	185	165	5,0	3 x M16 x 70 mm	1, 2, 3 4, 5, 8, 9, 10
633-091-000063	14 3355.050	50/65	69-91	205	185	185	6,0	3 x M16 x 70 mm	1, 2, 3 4, 5, 8, 9, 10
633-106-000063	14 3355.080	80	82-106	230	190	200	7,0	3 x M16 x 70 mm	1, 2, 3 4, 5, 8, 9, 10, 11
633-133-000063	14 3355.100	100	104-133	250	190	229	8,0	4 x M16 x 75 mm	1, 2, 3 4, 5, 6, 7, 8, 9, 11
633-161-000063	14 3355.101	100/125	132-161	280	195	254	10,0	4 x M16 x 75 mm	1, 2, 3 4, 5, 6, 7, 8, 9, 11
633-188-000063	14 3355.150	150	159-188	310	195	285	11,0	4 x M20 x 95 mm	1, 2, 3 5, 9, 11
633-227-000063	14 3355.200	200	193-227	410	245	343	19,0	6 x M20 x 95 mm	1, 2, 3, 5, 8, 9, 11
633-257-000063	14 3355.225	225	224-257	418	265	406	24,0	6 x M24 x 95 mm	1, 2, 5
633-301-000063	14 3355.250	250	266-301	465	265	406	27,0	6 x M24 x 105 mm	1, 2, 5
633-356-000063	14 3355.300	300	314-356	548	310	483	36,0	8 x M24 x 105 mm	1, 2, 3, 5, 9, 11

Boring* 1: ISO 7005-2, EN 1092-2: 1997, DIN 2501 (universal boring) 2: ANSI B16.1 CL 125 3: BS 10 Tabel A 4: BS10 Tabel D 5: BS 10 Tabel E 6: BS 10 Tabel F
7: BS 10 Tabel H 8: DIN 1882 9: AS 2129 Tabel D+E 10: AUG-TAU 11: AS 4087 Fig. B5

Slutmuffe AVK nr.*	VVS nr. 1 ¼" BSP	VVS nr. 2" BSP	DN	Udv. rørdiameter mm	D mm	L mm	Vægt kg	Antal bolte x str.
634-071-000163	14 3368.050	-	50	46-71	184	176	3,8	3 x M16 x 70 mm
634-091-000X63	14 3368.065	14 3368.067	65	69-91	205	185	5,0	3 x M16 x 70 mm
634-106-000X63	14 3368.080	14 3368.082	80	82-106	230	190	5,5	3 x M16 x 70 mm
634-133-000X63	14 3368.100	14 3368.102	100	104-133	250	210	7,2	4 x M16 x 75 mm
634-161-000X63	14 3368.125	14 3368.127	125	132-161	280	210	8,4	4 x M16 x 75 mm
634-188-000X63	14 3368.150	14 3368.152	150	159-188	310	210	10,0	4 x M20 x 95 mm
634-227-000X63	14 3368.200	14 3368.202	200	193-227	410	225	16,0	6 x M20 x 95 mm
634-257-000X63	14 3368.225	14 3368.227	225	224-257	418	251	23,0	6 x M24 x 95 mm
634-301-000X63	14 3368.250	14 3368.252	250	266-301	485	251	23,0	6 x M24 x 105 mm
634-356-000X63	14 3368.300	14 3368.302	300	314-356	548	295	29,0	8 x M24 x 105 mm

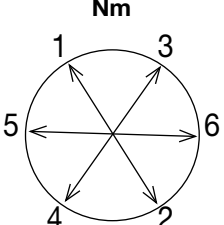
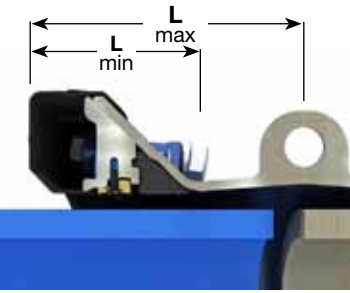
X: 1 = 1 ¼" BSP gevind placeret parallelt med røret 3 = 2" BSP gevind placeret parallelt med røret

Transitionskobling AVK nr.*	VVS nr. PE100/PN 16	VVS nr. PE100/PN 10	DN	Udv. rørdiameter mm	D mm	L mm	Vægt kg	Antal bolte x str.
635-071-00X663	14 3364.063	14 3363.063	50/63	46-71	184	540	4,5	3 x M16 x 70 mm
635-091-00X663	14 3364.075	14 3363.075	65/75	69-91	205	552	5,6	3 x M16 x 70 mm
635-106-00X663	14 3364.090	14 3363.090	80/90	82-106	230	543	6,0	3 x M16 x 70 mm
635-105-00X663	14 3364.109	14 3363.109	80/110	82-106	230	533	7,0	3 x M16 x 70 mm
635-133-00X663	14 3364.110	14 3363.110	100/110	104-133	250	547	8,5	4 x M16 x 75 mm
635-161-00X663	14 3364.159	14 3363.159	125/160	132-161	280	625	16,0	4 x M16 x 75 mm
635-188-00X663	14 3364.160	14 3363.160	150/160	159-188	310	644	17,5	4 x M20 x 95 mm
635-227-00X663	14 3364.200	14 3363.200	200/200	193-227	410	666	27,0	6 x M20 x 95 mm
635-257-00X663	14 3364.249	14 3363.249	225/250	224-257	418	788	42,0	6 x M24 x 95 mm
635-301-00X663	14 3364.250	14 3363.250	250/250	266-301	485	784	45,0	6 x M24 x 105 mm
635-356-00X663	14 3364.315	14 3363.315	300/315	314-356	548	784	67,0	8 x M24 x 105 mm

X: 1 = PE100/PN 16, 2 = PE100/PN 10

DN	Tilspændingsmomenter Nm			Indstiksdybde "L"		
	GG/GGG/stålr PN 10/PN 16	PE/PVC PN 10/PN 16	Asbestcement** Max. PN 10	min mm	max mm	tol. mm
50	60	60	50	89	126	37
65	60	60	50	89	132	43
80	80	80	60	88	133	45
100	80	80	60	96	144	48
125	100	100	80	88	139	51
150	100	100	80	102	156	54
200	120	120	90	116	177	61
225	120	120	90	117	191	74
250	140	140	110	117	185	68
300	140	140	110	120	213	93

*) For rustfrie stålrør max. PN 10. **) AVK giver ingen garanti for anvendelse på asbestcimentrør, da kvaliteten på rørene varierer meget. Vi anbefaler, at boltene kun tilspændes, indtil tæthed opnås, og at installationen kontrolleres i åben rørgrav.

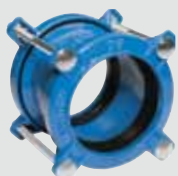
Supa Maxi™ universale og trækfaste koblinger er tætte uanset hvad!



Opsummering af egenskaber

- 10 koblinger/flangeadaptere dækker DN 50-300
- 100% universal med fuld trækfasthed på alle rørtyper
- SupaGrip™ tætningssystem med fleksibel klemkrans
- PN 16 i alle dimensioner til vand og spildevand, PN 10 til gas
- $\pm 4^\circ$ afvinkling på hver side
- Store tolerancer for indstiksdybde, og røret bevæger sig ikke indad
- Optimeret boltedesign med antifriktionsbelagte standard flangebolte, som tilspændes på boltehovedet fra koblingssiden uden behov for efterspænding
- Løfteøje og permanente beskyttelseskapper
- EPDM pakning godkendt til drikkevand/NBR godkendt til gas
- Elektrostatisk epoxycoating iht. DIN 30677-2, GSK godkendt
- Temperaturområde -30°C til $+70^\circ\text{C}$

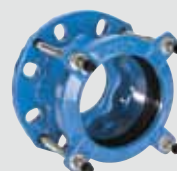
Andre produkter i vores brede program af koblinger og flangeadapterer



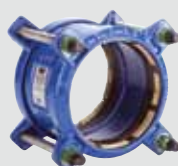
Serie 601
Supa®
lige kobling
til uPVC-, asbest-
cement-, stål-,
støbejerns- og
duktiljernsrør
DN 40-400
Duktiljern
PN 16



Serie 602
Supa®
reduceret kobling
til uPVC-, asbest-
cement-, stål-,
støbejerns- og
duktiljernsrør
DN 40-400
Duktiljern
PN 16



Serie 603
Supa®
flangeadapter
til uPVC-, asbest-
cement-, stål-,
støbejerns- og
duktiljernsrør
Med universal-
boring
DN 40-400
Duktiljern
PN 16



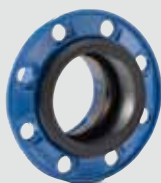
Serie 621/10
Supa Plus™
lige kobling
Trækfast til PE- og
uPVC-rør
DN 32-300
Duktiljern
PN 16



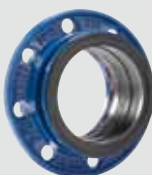
Serie 623/10
Supa Plus™
flangeadapter
Trækfast til PE- og
uPVC-rør
DN 40-300
Duktiljern
PN 10/16



Serie 624/10
Supa Plus™
slutmuffe
Trækfast til PE- og
uPVC-rør
DN 40-300
Duktiljern
PN 16



Serie 05
Combi-flange til
PE- og PVC-rør
Trækfast
DN 50-300
Standard (PVC)
DN 50-300
Duktiljern
PN 10/16



Serie 05
Combi-flange til
duktiljernsrør
Trækfast
DN 50-300
Standard
DN 50-600
Duktiljern
PN 10/16



Serie 05
Støttebøsning til
PE-rør
DN 50-300
Rustfrit stål
PN 6.3/10/16



Serie 52
Opsvejst kobling
og flangeadapter
til AC-, stål-,
støbejerns- og
duktiljernsrør
DN 350-1200
Stål
PN 10/16



Serie 59/265
Opsvejst
passtykke til alle
rørtyper
DN 300-1200
Stål
PN 10/16

AVK er certificeret i henhold til ISO 9001, ISO 14001 og OHSAS 18001



AVKs produkter indgår verden over i infrastrukturer, der spiller en vigtig rolle for det lokale miljø, f.eks. forsyningen af rent drikkevand og bortledningen af spildevand til rensningsanlæg. En naturlig konsekvens er, at vi også i vores interne processer har fokus på miljøet.

På vores fabrikker og i alle processer arbejder vi systematisk med:

- Altid at overholde miljø- og arbejdsmiljølove samt relevante myndighedskrav og regler på området.
- At minimere forbruget af energi og råvarer.
- At reducere mængden af affald overalt i virksomheden og, hvor det er muligt, at genanvende restmaterialer fra forarbejdningen eller anvende den mest miljørigtige bortskaffelse.
- At minimere brugen af stoffer eller processer, der kan være skadelige for miljøet eller arbejdsmiljøet.
- At informere og uddanne vores medarbejdere, så de kan handle i overensstemmelse med vores miljø- og arbejdsmiljømålsætning og dermed være med til at minimere miljøbelastningen.
- At tage miljøforhold med i betragtning ved valg af underleverandører.
- At arbejde med løbende forbedringer og forebyggelse af forurening.
- Regelmæssigt at vurdere både miljø- og arbejdsmiljøforhold.



AVK DANMARK A/S
Bizonvej 1, Skovby
DK-8464 Galten, Danmark
Tlf.: +45 87 54 21 00
Fax: +45 87 54 21 20
E-mail: salg@avk.dk
www.avkventiler.dk