



AVK UNIVERSAL SUPA® REDUKTIONSKOBLING

602/4

Antifrikationsbelagte A2 bolte/A4 møtrikker, NF godkendt EPDM pakning

001

AVK Supa® er en serie af ikke trækfaste universale koblinger, reduktionskoblinger og flangeadaptere til støbejerns-, duktiljerns-, stål-, uPVC- og asbestcimentrør. Supa® koblinger er lette at montere på grund af de antifrikationsbelagte bolte og møtrikker og muligheden for op til $\pm 4^\circ$ afvinkling. De rustfrie bolte og møtrikker samt coatingen af høj kvalitet giver en meget holdbar korrosionsbeskyttelse.

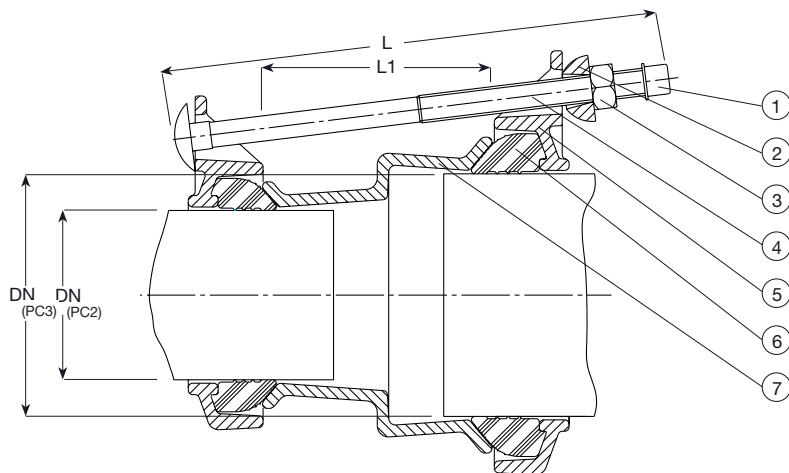
Produktbeskrivelse

Universal Supa® reduktionskobling til drikkevand og neutrale væsker til max. 70° C

Fordele

- $\pm 4^\circ$ afvinkling på hver side
- Drikkevandsgodkendt EPDM pakning
- Antifrikationsbelagte bolte af rustfrit stål A2 og møtrikker af rustfrit syrefast stål A4 muliggør let tilspænding og forhindrer rivning
- Boltgevind er beskyttet med plastikkappe
- Støbte ribber i pakningen absorberer mindre ujævnheder på røret og sikrer dermed tætning
- Fleksibel rørtolerance, typisk 26 mm, til alle typer af rørmateriale
- Duktiljern med epoxycoating iht. DIN 30677-2 og AVKs retningslinier





Komponentliste

1. Beskyttelseskappe	Plastik	2. Spændeskive	Forzinket hærdet stål
3. Møtrik	Syrefast rustfrit stål A4	4. Bolt	Rustfrit stål A2
5. Løsflange	Duktiljern GJS-400-12 (GGG-40)	6. Pakning	EPDM gummi
7. Hus	Duktiljern GJS-400-12 (GGG-40)		

Komponenter kan erstattes af lignende eller højere materialeklasse uden forudgående meddelelse.

Referencenumre og dimensioner

AVK nr.	DK-VVS	DN/DN mm	L mm	L1 mm	Rørdækning (PC2)	Indstiks- dybde (PC3)	Teoretisk vægt kg
602-063-074-6400		40 - 50	210	100	46 - 63	57 - 74	3.2
602-063-085-6400		40 - 65	210	100	46 - 63	68 - 85	4.2
602-074-085-6400		50 - 65	210	100	57 - 74	68 - 85	4.5
602-074-106-6400		50 - 80	210	100	57 - 74	84 - 106	4.5
602-085-106-6400		65 - 80	210	100	68 - 85	84 - 106	4.9
602-106-119-6400		80 - 100	210	100	84 - 106	99 - 119	5.3
602-106-133-6400		100 - 100	210	100	84 - 106	109 - 133	5.3
602-119-133-6400		100 - 100	210	100	99 - 119	109 - 133	5.6
602-119-157-6400		100 - 125	210	100	99 - 119	132 - 157	6.4
602-133-157-6400		100 - 125	210	100	109 - 133	132 - 157	6.4
602-133-183-6400		100 - 150	235	115	109 - 133	157 - 183	7.4
602-157-183-6400		125 - 150	235	115	132 - 157	157 - 183	7.7
602-183-201-6400		150 - 150	235	115	157 - 183	176 - 201	10
602-201-215-6400		150 - 200	235	115	176 - 201	193 - 215	10
602-201-242-6400		150 - 200	160	140	176 - 201	218 - 242	14
602-215-242-6400		200 - 200	160	140	193 - 215	218 - 242	11
602-215-268-6400		200 - 225	160	140	193 - 215	242 - 268	13
602-242-268-6400		200 - 225	160	140	218 - 242	242 - 268	14
602-268-292-6400		225 - 250	180	160	242 - 268	266 - 292	19
602-292-327-6400		250 - 300	180	160	266 - 292	301 - 327	20

Som følge af en løbende produktudvikling, forbeholder AVK sig retten til at ændre design, materialer og specifikation uden varsel.

AVK nr.	DK-VVS	DN/DN mm	L mm	L1 mm	Rørdækning (PC2)	Indstiks- dybde (PC3)	Teoretisk vægt kg
602-327-350-6400		300 - 300	180	160	301 - 327	324 - 350	17
602-327-378-6400		300 - 350	180	160	301 - 327	352 - 378	19
602-350-378-6400		300 - 350	180	160	324 - 350	352 - 378	20
602-396-410-6400		350 - 350	180	160	372 - 396	384 - 410	26
602-410-436-6400		350 - 400	180	160	384 - 410	410 - 436	22
602-436-462-6400		400 - 400	180	160	410 - 436	436 - 462	23